



โครงการ

ปรับปรุงภูมิทัศน์เกาะกลางถนนและทางเท้าเพื่อจัดการจราจร ถนนสาย
สค.ถ 8-0001 (ถนนซอยเทศบาล 4 วัดป่าชัยรังสี) ชุมชนบ้านสวนรังสี

10 / 2561

เจ้าของ

สำนักงานเทศบาลตำบลบางปลา

สถานที่ก่อสร้าง

(ถนนซอยเทศบาล 4 วัดป่าชัยรังสี) ชุมชนบ้านสวนรังสี หมู่ที่ 4 ตำบลบ้านเกาะ อำเภอเมืองฯ

จังหวัดสมุทรสาคร

รายการประกอบแบบก่อสร้าง

โครงการ
 วัตถุประสงค์
 วัตถุประสงค์
 วัตถุประสงค์

วัตถุประสงค์
 วัตถุประสงค์
 วัตถุประสงค์

วัตถุประสงค์
 วัตถุประสงค์
 วัตถุประสงค์

วัตถุประสงค์
 วัตถุประสงค์
 วัตถุประสงค์

วัตถุประสงค์
 วัตถุประสงค์
 วัตถุประสงค์

วัตถุประสงค์
 วัตถุประสงค์
 วัตถุประสงค์

วัตถุประสงค์
 วัตถุประสงค์
 วัตถุประสงค์

วัตถุประสงค์
 วัตถุประสงค์
 วัตถุประสงค์

วัตถุประสงค์
 วัตถุประสงค์
 วัตถุประสงค์

วัตถุประสงค์
 วัตถุประสงค์
 วัตถุประสงค์

วัตถุประสงค์
 วัตถุประสงค์
 วัตถุประสงค์

วัตถุประสงค์
 วัตถุประสงค์
 วัตถุประสงค์

วัตถุประสงค์
 วัตถุประสงค์
 วัตถุประสงค์

วัตถุประสงค์
 วัตถุประสงค์
 วัตถุประสงค์



เทศบาลตำบลบางปลา
กองช่าง

โครงการ
 วัตถุประสงค์
 วัตถุประสงค์
 วัตถุประสงค์

สำรวจ

นายพิบูลย์ ภาณุการ

เขียนแบบ

นายสุวิทย์ วัฒนศิริ

ตรวจสอบ

นายปริญญา วัฒนศิริ

ตรวจสอบ

นายอภิชาติ พงษ์พันธ์ุ

เห็นชอบ

นายสุวิทย์ วัฒนศิริ

อนุมัติ

นายชาติ โพธิ์ทอง

ชื่อแบบ

รายการประกอบแบบก่อสร้าง

วัน/เดือน/ปี

แบบเลขที่

แบบที่

10 / 2561

2



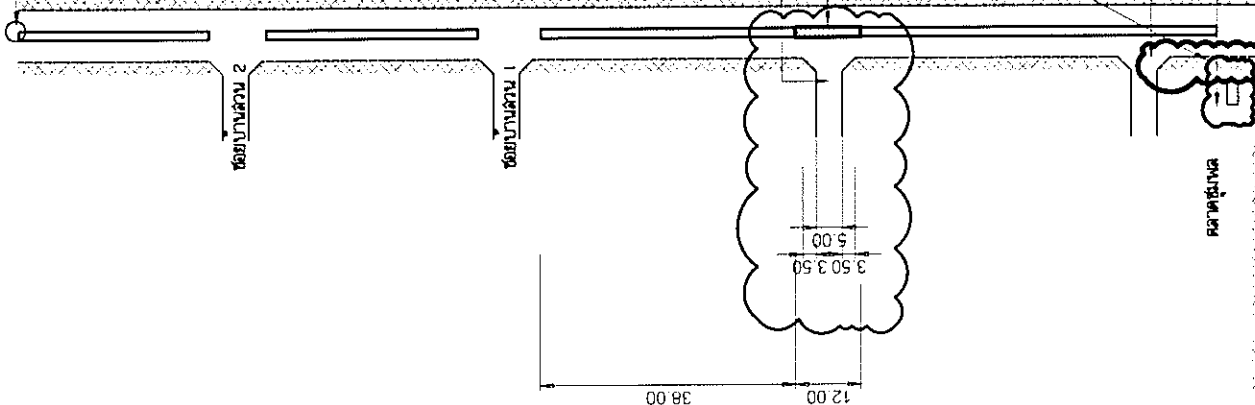
เทศบาลตำบลบางปลา
กองช่าง

โครงการ
ปรับปรุงภูมิทัศน์ภายในอาคารและตกแต่ง
ภายนอกอาคาร จำนวน ๑๑.๓
๘-๐๐๐(ถนนชัยพฤกษ์ ๔ กิโลเมตร
รังสิต) ชุมชนบ้านสวนรังสิต

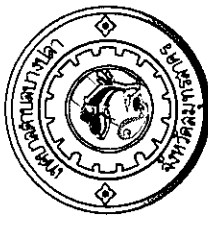
สำรวจ
นายพัฒนา ศาวเรือง
เขียนแบบ
นายศราวุธ วัฒนาศ
ตรวจแบบ
นายประยงค์ วัฒนาศ
ตรวจข้อบกพร่อง
นายอภิชาติ พงษ์พันธ์
เก็บข้อมูล
นายวราวุธ นิ่งขย
ออกแบบ
นายชาติ โพธิ์
ชื่อแบบ
แปลน
วัน/เดือน/ปี

แบบเลขที่	แผ่นที่
10 / 2561	3

5. ชุดตู้สัญญาณเตือน โดลาเซลล์ราคา ขนาด 300 มม. ขนาด 10 วัตต์ จำนวนหลอด LED 230 ชุด
พร้อมเสาสูง 3.00 เมตร ตำแหน่งระบุภายหลัง



1. งานปรับปรุงรั้วจากและทางขึ้นลง ไม่น้อยกว่า 16.04 ตารางเมตร(ดูแบบขยาย)
2. งานปรับปรุงภูมิทัศน์ภายในพื้นที่ทางเดินรถ ขนาดยาว 12.00 เมตร(ดูแบบขยาย)
3. งานปรับปรุงป้ายชี้ทางรังสิต(ดูแบบขยาย)
4. งานรั้วเหล็กยาว 3.10 เมตร สูง 1.10 เมตร จำนวน 57 เมตร(ดูแบบขยาย)
6. ป้ายห้ามจอดรถคนแหว จำนวน 2 ชุด



เทศบาลเมืองบางไทร
กองช่าง

โครงการ
ปรับปรุงผิวหน้าทางลาดภายในและทาง
เท้าพร้อมติดตั้งรางระบาย ถนนสาย ๓๑.๑
8-0001 (ถนนรอบเทศบาล 4 ไร่ป่าชัย
รังคี) อุบลราชธานี

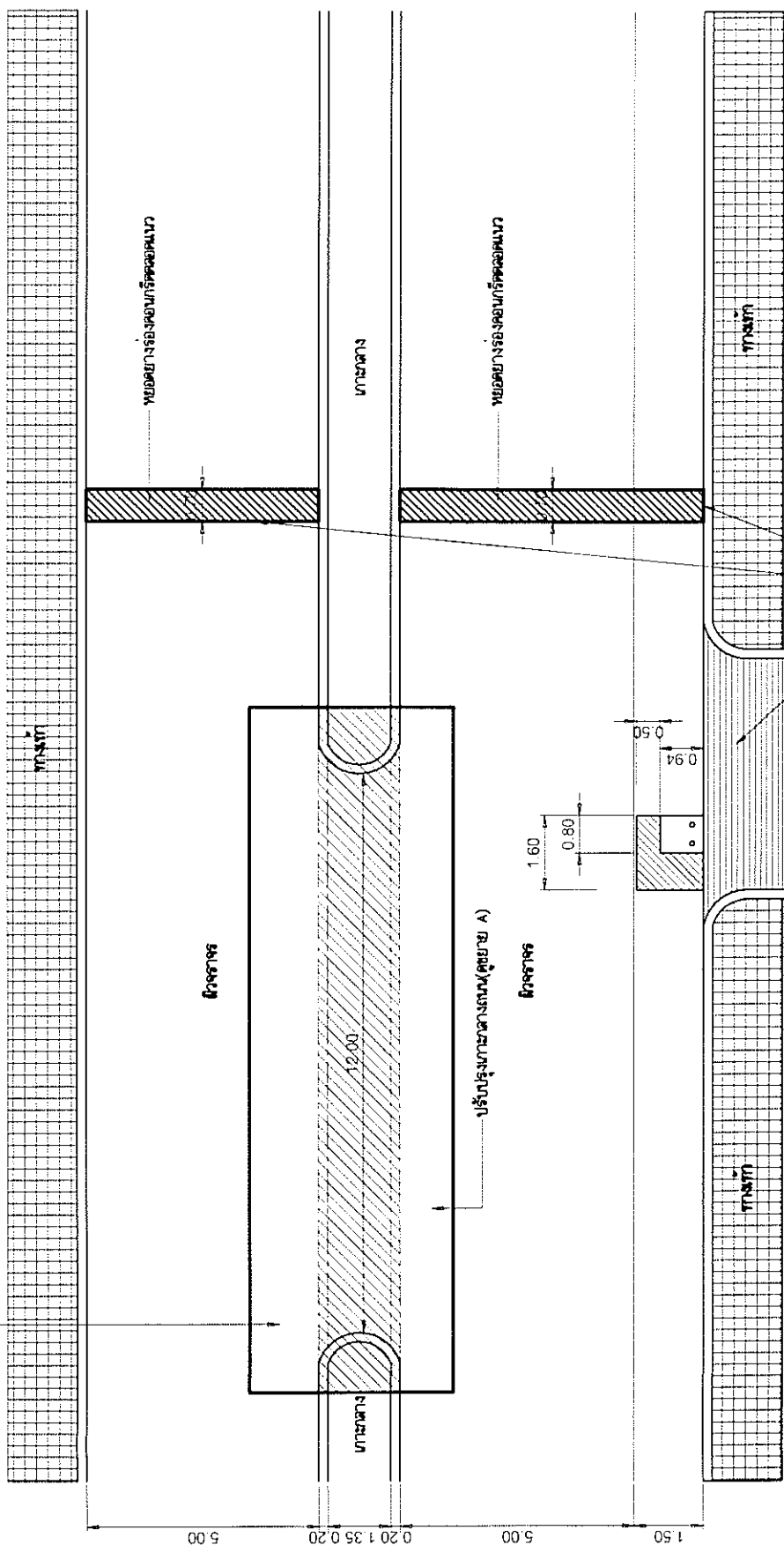
สำรวจ
นายพินิต คาวเรือง
เขียนแบบ
นายสุวิทย์ วัฒน
ศรี
ตรวจสอบ
นายอภิชาติ พงษ์พันธุ์
เห็นชอบ
นายวิเศษ มิ่งมณี
อนุมัติ

นายชาติ โพธิ์
ชื่อแบบ
แบบขยาย 2 งานปรับปรุงทางลาด
ถนน

วัน/เดือน/ปี

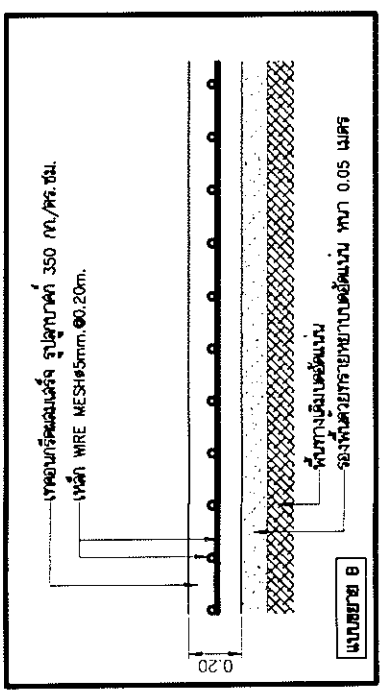
แบบเลขที่	แผ่นที่
10 / 2561	4

แบบขยาย 2 งานปรับปรุงทางลาดถนน เพื่อเป็นทางเดินรถ (ขนาดยาว 12.00 เมตร)
- กบหรือหินถมเดิม พร้อมชนชายป้องกัน
- ขุดดินให้ได้ระดับหรือถมดินขึ้นที่ทางเดิม
- ลงหินคลุกถมแน่น ทรายหยาบถมแน่น พร้อมเทคอนกรีต(ดูแบบขยาย)
- เทพื้นหินฉนวนขยายใหม่ พร้อมเสริมแต่งคันและต้นไม้ให้เรียบร้อย



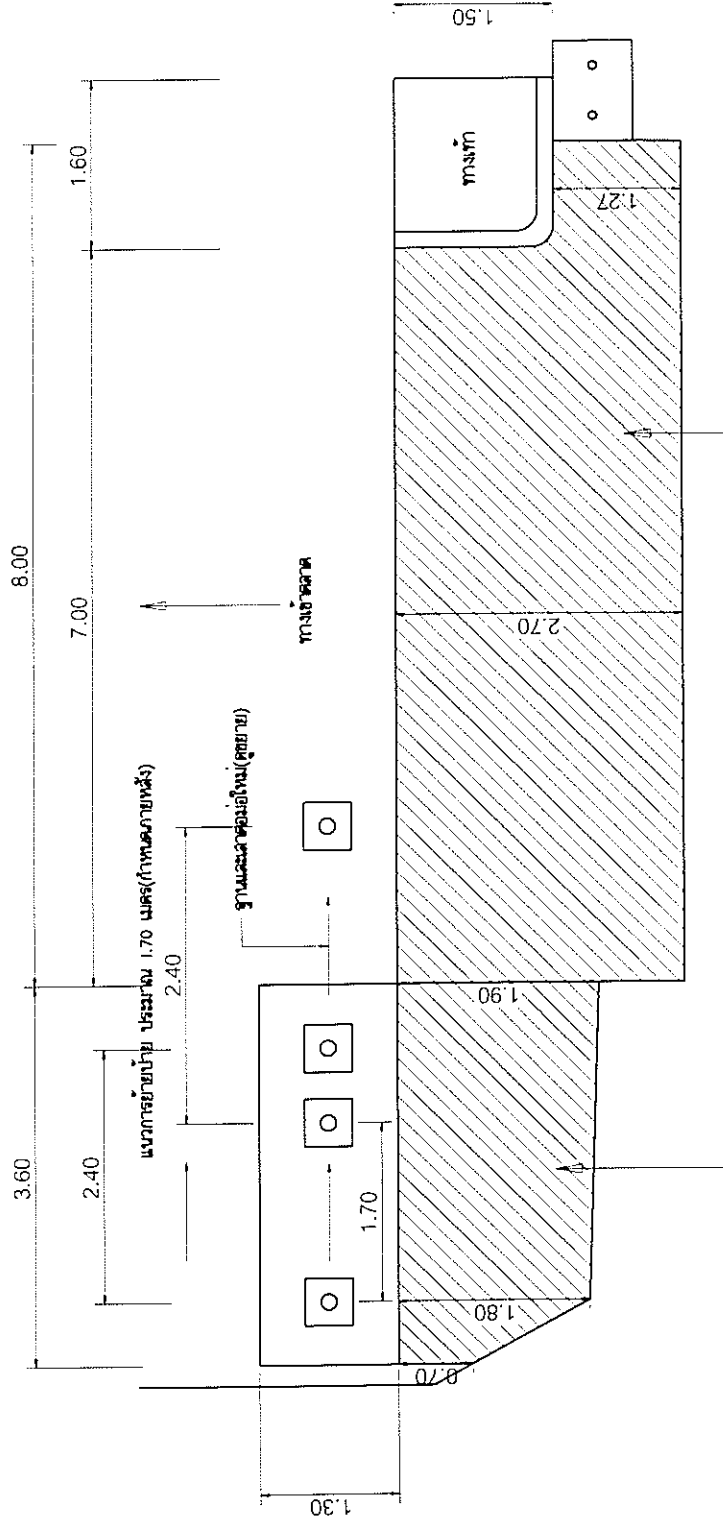
แบบขยาย 1 งานปรับปรุงผิวจราจร มีเนื้อยาว 16.04 ตารางเมตร(ดูขยาย)
- รื้อผิวทางเดิม พร้อมชนชายป้องกัน
- บดอัดที่ทางเดิม
- รองพื้นด้วยทรายหยาบถมแน่น ทน 0.05 เมตร
- เทคอนกรีตผสมเสร็จ รูปสี่เหลี่ยม 350 กก./ตร.ซม.(ดูแบบขยาย)
- พร้อมทยอยลาดทรายรอบ

แบบขยาย 2 งานปรับปรุงทางลาดถนน SCALE 1:100



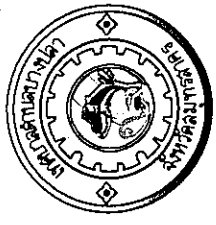
แบบขยาย 3 งานรับรั้วบ้านพักผู้สูงอายุ

- ทุบรั้วเก่าบางส่วน พร้อมขยายไปยัง
- เสาปูนเดิมที่ฐานราก (ดูแบบขยาย) พร้อมเสาใหม่ ทาสีใหม่
- งานรับรั้วบ้านพักผู้สูงอายุเดิมรับสภาพพื้นที่ที่ ขยายไปยังข้างเดิม ลงกันชนคอนกรีตต่อเนื่อง PRIME COAT หรือปูนฉาบผิวที่ลื่นกว่า หนา 5 ซม. พื้นที่ไม่ขยายกว่า 24.67 ตารางเมตร (ดูขยาย)



พื้นทางเดิมรื้อออก / ขยายใหม่
ลงกันชนคอนกรีต หนา 0.20 เมตร
PRIME COAT หรือปูนฉาบผิวที่ลื่นกว่า
หนา 5 ซม. พื้นที่ไม่ขยายกว่า 24.67 ตารางเมตร (ดูขยาย)

แบบขยาย 3 งานรับรั้วบ้านพักผู้สูงอายุ
SCALE 1:50



เทศบาลนครกรุงเทพ
กองช่าง

โครงการ
ปรับปรุงพื้นที่ทางกลางถนนและทาง
เท้าเพื่อจัดการจราจร ถนนสาย 24.6
8-000 (ถนนซอยเทศบาล 4 ใต้ป้าย
รัฐ 3) ซอยสนามหลวงรังสิต

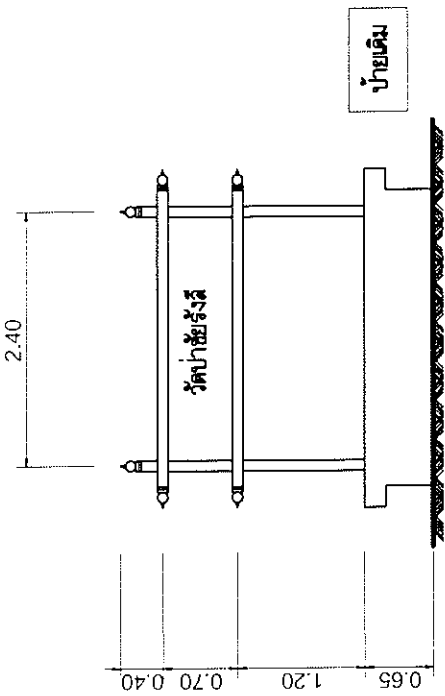
สำรวจ *[Signature]*
นายพลเอก ดาวเรือง
เขียนแบบ *[Signature]*
ตรวจสอบ *[Signature]*
นายเรือเอก วัฒน
ศิริวัฒน์
ตรวจสอบ *[Signature]*
นายเอกชาติ พงษ์พันธุ์
ศิริวัฒน์
เห็นชอบ *[Signature]*
นายวราวุธ นิ่มน้อย
[Signature]

นายพัชรี โพธิ์
ชื่อแบบ
แบบขยาย 3 งานรับรั้วบ้านพัก
ผู้สูงอายุ
วัน/เดือน/ปี

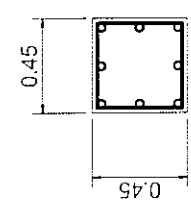
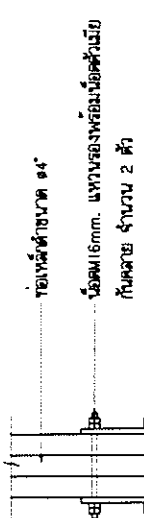
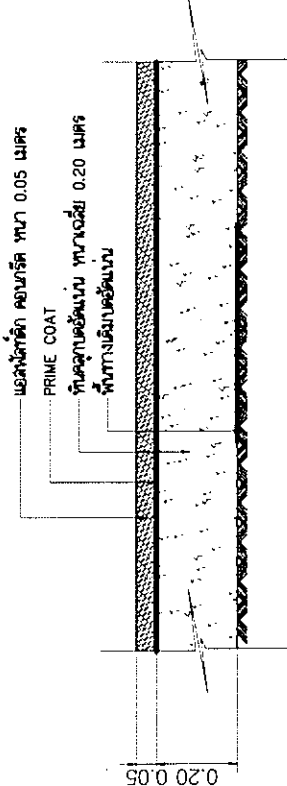
แบบเลขที่	แผนที่
10 / 2561	5

แบบขยาย 3 งานรับน้ำหนักป้ายข้างรั้ว

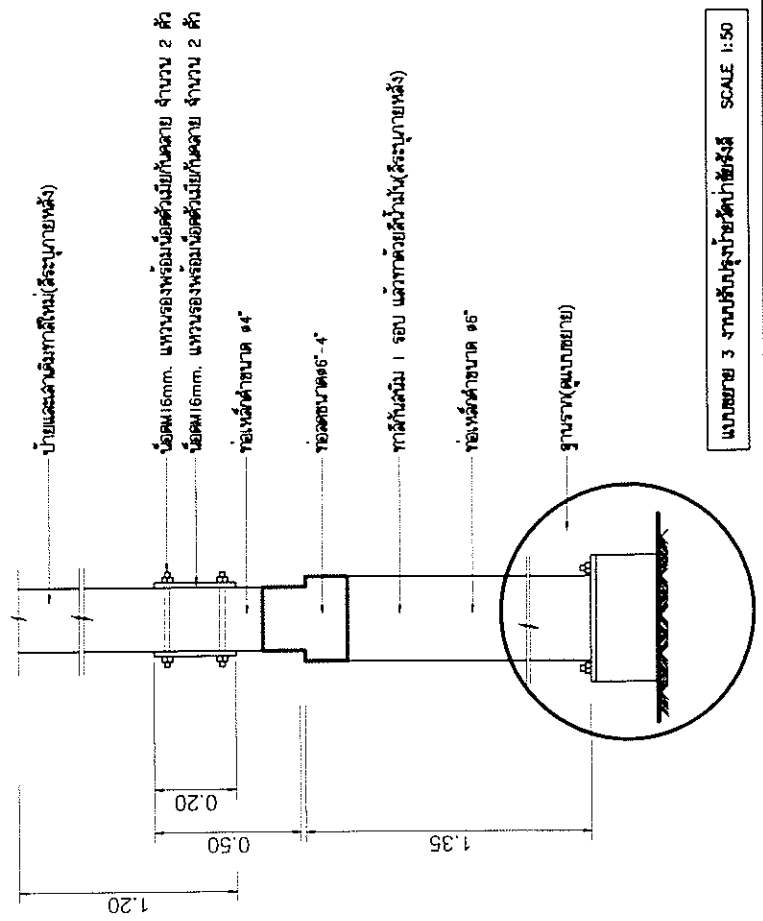
- ทุบหรือวางป้ายเดิม พร้อมขมวดขึงตั้ง
 - เจาะพื้นเดิมตามฐานราก (ดูแบบขยาย) พร้อมเชื่อมลวดใหม่ ทากลิ้น
 - งานรับน้ำหนักด้วยการเชื่อมลวดรับน้ำหนักเดิม ลงกับลวดของเดิม
- PRIME COAT หรือมีเนื้อลวดรับน้ำหนัก หนา 5 มม. ทั้งนี้ไม่น้อยกว่า 24.67 ตารางเมตร (ดูขยาย)



ป้ายเดิม



แป้นฐานราก



แบบขยาย 3 งานรับน้ำหนักป้ายข้างรั้ว SCALE 1:50



เทศบาลเมืองบึงทวาย
กองช่าง

โครงการ
ปรับปรุงรั้วหินกั้นเขตทางถนนและทาง
เท้าของอาคารราชการ ถนนสาย ๑๕.๓
8-000 (ถนนซอยเทศบาล 4 วัดป่าชัย
รังษี) อยู่เขตบ้านสวนรังษี

สำรวจ

นายพิเชษฐ ตางเรือง

เขียนแบบ

นายศุภราช วัฒนาศรี

ตรวจแบบ

นายประจักษ์ วัฒนาศรี

ตรวจข้อ

นายอภิชาติ พงษ์พันธ์

เก็บข้อ

นายสุวิทย์ นิ่งน้อย

นายชาติ โพธิ์

ชื่อแบบ

แบบขยาย 3 งานรับน้ำหนักป้ายข้างรั้ว
ชั้นรังษี 2

วัน/เดือน/ปี

แบบร่างที่	แผ่นที่
10 / 2561	6



**เทคนิควิศวกร
กองช่าง**

โครงการ
ปรับปรุงรั้วหินกำแพงกลางถนนและทาง
เท้าเพื่อจัดการจราจร ถนนสาย ๘๘๓
8-๐๐๐1 (ถนนซอยเทศบาล 4 วัดป่าชัย
รังษี) ชุมชนบางหลวงรังษี

สำรวจ

นายพลก ดาวเรือง
เขียนแบบ

นายตราภ วัฒนวิ
ตรวจแบบ

นายปริญญา วัฒนวิ
ตรวจข้อดี

นายอภิชาติ พงษ์พันธ์
เห็นชอบ

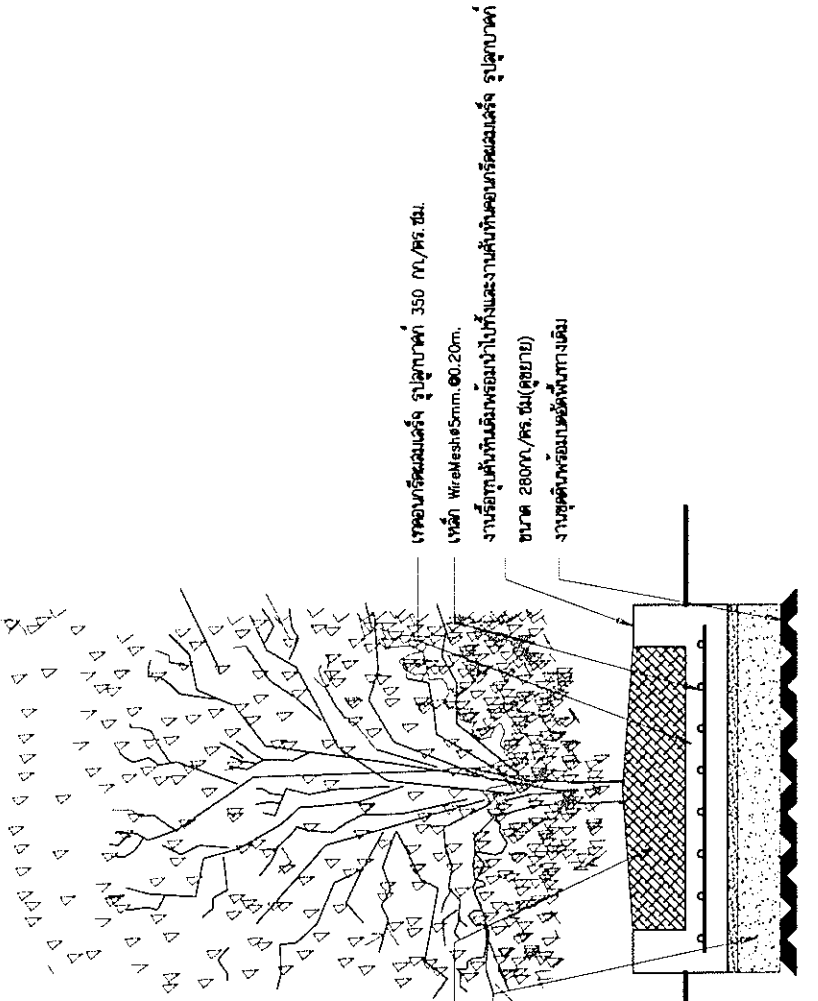
นายวิรัช ช่างน้อย
อนุมัติ

นายชาติกร โพธิ์อ่อน
ชื่อแบบ

แบบขยายงานปรับปรุงกำแพงกลางถนน A
วัน/เดือน/ปี

แบบร่างที่ _____ แผนที่ _____

10 / 2561 7



เทคอนกรีตผสมเสร็จ รูปสี่เหลี่ยมจัตุรัส 350 มม./คร. ๒๘.

เหล็ก Wire Mesh 5mm. ๑๐.20m.

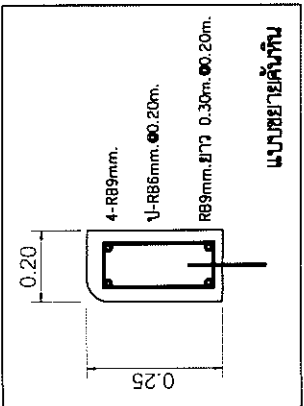
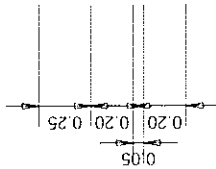
งานรื้อกำแพงเดิมพร้อมทำปั้งและงานค้ำหินคอนกรีตผสมเสร็จ รูปสี่เหลี่ยม

ขนาด 280กม./คร. ๒๘ (ดูขยาย)

งานผูกค้ำพร้อมขุดชั้นพื้นทางเดิม

งานรับปรับปรุงค้ำเดิมค้ำเดิมไม่ได้อยู่ในสภาพดี

งานค้ำลูกบาศก์ค้ำเดิม ทน 0.20 เมตร



แบบขยายงานปรับปรุงกำแพงกลางถนน A SCALE 1 : 25



เทศบาลตำบลบางปลา
กองช่าง

โครงการ
ปรับปรุงพื้นที่ทางกลางถนนและทางเท้าของอาคารธาราร ถนงฉาย ส.จ.ด. 8-0001 (ถนนซอยเทศบาล 4 วัดป่าข่อยรังสิต) ซอยขนาดสวนรังสิต

สำรวจ

นายพิชิต ศาครื่อง
เขียนแบบ

นายฉัตร วิมลภา
ตรวจสอบ

นายปริญญา วิมลภา
ตรวจสอบ

นายอภิชาติ พงษ์พันธุ์
เห็นชอบ

นายสุชาติ นิ่งน้อย
อนุมัติ

นายชาติ โพธิ์
ชื่อแบบ

แบบขยายงานป้ายวัดป่าข่อยรังสิต

วัน/เดือน/ปี

แบบลงที่	แบบที่
10 / 2561	8

