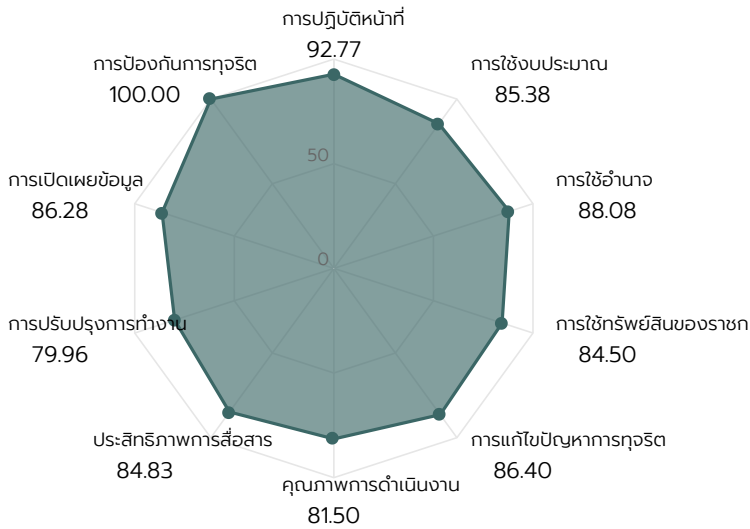


รายงานผลการประเมิน ประจำปีงบประมาณ 2563

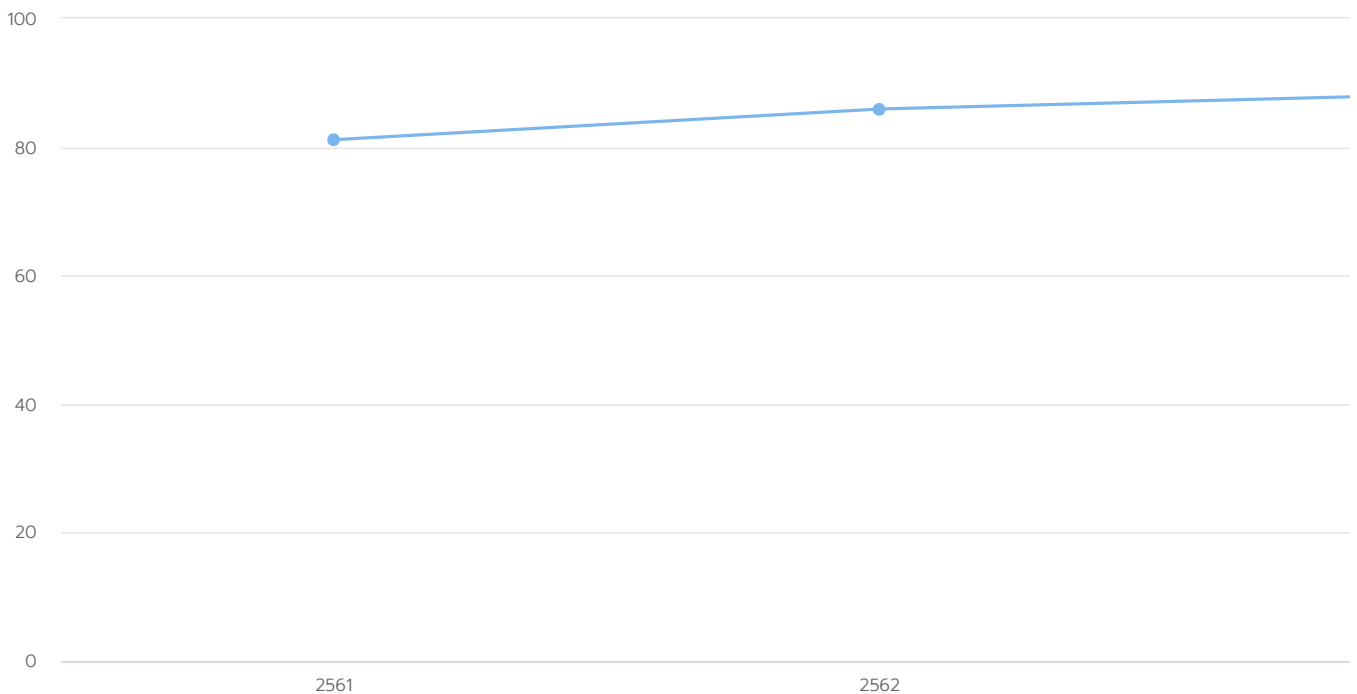
คะแนนภาพรวมหน่วยงานเทศบาลตำบลบางปลา : 88.12 คะแนน
ระดับผลการประเมิน : A



คะแนนสูงสุดรายตัวชี้วัด

| อันดับ | ตัวชี้วัด | คะแนน |
|--------|--------------------------|--------|
| 1 | การป้องกันการทุจริต | 100.00 |
| 2 | การปฏิบัติหน้าที่ | 92.77 |
| 3 | การใช้อำนาจ | 88.08 |
| 4 | การแก้ไขปัญหาการทุจริต | 86.40 |
| 5 | การเปิดเผยข้อมูล | 86.28 |
| 6 | การใช้งบประมาณ | 85.38 |
| 7 | ประสิทธิภาพการสื่อสาร | 84.83 |
| 8 | การใช้ทรัพย์สินของราชการ | 84.50 |
| 9 | คุณภาพการดำเนินงาน | 81.50 |
| 10 | การปรับปรุงการทำงาน | 79.96 |

กราฟแนวโน้ม



ข้อเสนอแนะ/หมายเหตุ

ข้อเสนอแนะเพื่อพัฒนาการดำเนินงานของหน่วยงานภาครัฐ 1. ข้อเสนอแนะจากการประเมิน IIT ตัวชี้วัดที่หน่วยงานควรพัฒนา คือ การใช้ทรัพย์สินของราชการ โดยหน่วยงานจะต้องมีกระบวนการในการขออนุญาตที่ชัดเจนและสะดวก นอกจากนี้ หน่วยงานจะต้องมีการจัดทำแนวทางปฏิบัติเกี่ยวกับการใช้ทรัพย์สินของราชการที่ถูกต้อง เพื่อเผยแพร่ให้บุคลากรภายในได้รับทราบและนำไปปฏิบัติ 2. ข้อเสนอแนะจากการประเมิน EIT ตัวชี้วัดที่หน่วยงานควรพัฒนา คือ การปรับปรุงการทำงาน โดยหน่วยงานควรมีการปรับปรุงพัฒนาในด้านการปฏิบัติงานของเจ้าหน้าที่และกระบวนการทำงานของหน่วยงานให้ดียิ่งขึ้น โดยควรมีกระบวนการเปิดโอกาสให้ผู้รับบริการหรือผู้มาติดต่อเข้ามามีส่วนร่วมในการปรับปรุงพัฒนาการดำเนินงานเพื่อให้สอดคล้องกับความต้องการ และควรให้ความสำคัญกับการปรับปรุงการดำเนินงานให้มีความโปร่งใสมากขึ้น 3. ข้อเสนอแนะจากการประเมิน OIT คะแนนภาพรวมอยู่ในระดับที่หน่วยงานควรรักษามาตรฐานไว้ และควรส่งเสริมให้เกิดการพัฒนาประสิทธิภาพของการดำเนินงานอย่างต่อเนื่อง

รายงานรายละเอียดผลการประเมิน ประจำปีงบประมาณ 2563

| | | | | | |
|--|--------------------------------|-------|--------|-----------|-------|
| I1 บุคลากรในหน่วยงานของท่าน ปฏิบัติงานหรือให้บริการแก่ผู้ที่มาติดต่อ ตามประเด็นดังต่อไปนี้ | | | | | 86.14 |
| หัวข้อการประเมิน | น้อยที่สุด หรือ ไม่มีเลย | น้อย | มาก | มากที่สุด | คะแนน |
| เป็นไปตามขั้นตอนที่กำหนด | 5.41% | 0.00% | 24.32% | 70.27% | 86.57 |
| เป็นไปตามระยะเวลาที่กำหนด | 0.00% | 2.70% | 37.84% | 59.46% | 85.70 |

| | | | | | |
|--|--------------------------------|-------|--------|-----------|-------|
| I2 บุคลากรในหน่วยงานของท่าน ปฏิบัติงานหรือให้บริการ แก่ผู้มาติดต่อทั่ว ๆ ไป กับผู้มาติดต่อที่รู้จักเป็นการส่วนตัวอย่างเท่าเทียมกัน | | | | | 85.70 |
| หัวข้อการประเมิน | น้อยที่สุด หรือ ไม่มีเลย | น้อย | มาก | มากที่สุด | คะแนน |
| บุคลากรในหน่วยงานของท่าน ปฏิบัติงานหรือให้บริการ แก่ผู้มาติดต่อทั่ว ๆ ไป กับผู้มาติดต่อที่รู้จักเป็นการส่วนตัวอย่างเท่าเทียมกัน | 2.70% | 0.00% | 35.14% | 62.16% | 85.70 |

| | | | | | |
|---|--------------------------------|-------|--------|-----------|-------|
| I3 บุคลากรในหน่วยงานของท่าน มีพฤติกรรมในการปฏิบัติงาน ตามประเด็นดังต่อไปนี้ อย่างไร | | | | | 85.69 |
| หัวข้อการประเมิน | น้อยที่สุด หรือ ไม่มีเลย | น้อย | มาก | มากที่สุด | คะแนน |
| มุ่งผลสำเร็จของงาน | 0.00% | 0.00% | 37.84% | 62.16% | 87.51 |
| ให้ความสำคัญกับงานมากกว่าธุระส่วนตัว | 0.00% | 5.41% | 37.84% | 56.76% | 83.89 |
| พร้อมรับผิดชอบ หากความผิดพลาดเกิดจากตนเอง | 0.00% | 5.41% | 32.43% | 62.16% | 85.68 |

| | | | | | |
|--|--|-------|---------|--|--------|
| I4 บุคลากรในหน่วยงานของท่าน มีการเรียกรับสิ่งดังต่อไปนี้ จากผู้มาติดต่อ เพื่อแลกกับการปฏิบัติงาน การอนุมัติ อนุญาต หรือให้บริการ หรือไม่ | | | | | 100.00 |
| หัวข้อการประเมิน | | มี | ไม่มี | | คะแนน |
| เงิน | | 0.00% | 100.00% | | 100.00 |
| ทรัพย์สิน | | 0.00% | 100.00% | | 100.00 |
| ประโยชน์อื่น ๆ ที่อาจคำนวณเป็นเงินได้ เช่น การลดราคา การรับความบันเทิง เป็นต้น | | 0.00% | 100.00% | | 100.00 |

| | | | | | |
|--|-------|---------|--|--|--------|
| 15 นอกเหนือจากการรับจากญาติหรือจากบุคคล ที่ให้กันในโอกาสต่าง ๆ โดยปกติตาม ขนบธรรมเนียม ประเพณี หรือวัฒนธรรม หรือให้กันตามมารยาทที่ปฏิบัติกันในสังคมแล้ว บุคลากรในหน่วยงานของท่าน มีการรับสิ่งดังต่อไปนี้ หรือไม่ | | | | | 100.00 |
| หัวข้อการประเมิน | มี | ไม่มี | | | คะแนน |
| เงิน | 0.00% | 100.00% | | | 100.00 |
| ทรัพย์สิน | 0.00% | 100.00% | | | 100.00 |
| ประโยชน์อื่น ๆ ที่อาจคำนวณเป็นเงินได้ เช่น การลดราคา การรับความบันเทิง เป็นต้น | 0.00% | 100.00% | | | 100.00 |

| | | | | | |
|--|-------|---------|--|--|--------|
| 16 บุคลากรในหน่วยงานของท่าน มีการให้สิ่งดังต่อไปนี้ แก่บุคคลภายนอกหรือภาคเอกชน เพื่อ สร้างความสัมพันธ์ที่ดีและคาดหวังให้มีการตอบแทนในอนาคต หรือไม่ | | | | | 99.10 |
| หัวข้อการประเมิน | มี | ไม่มี | | | คะแนน |
| เงิน | 0.00% | 100.00% | | | 100.00 |
| ทรัพย์สิน | 0.00% | 100.00% | | | 100.00 |
| ประโยชน์อื่น ๆ เช่น การยกเว้นค่าบริการ การอำนวยความสะดวกเป็นกรณี พิเศษ เป็นต้น | 2.70% | 97.30% | | | 97.30 |

| | | | | | | |
|---|---------------------------|--------|--------|-----------|-------|-------|
| 17 ท่านรู้เกี่ยวกับแผนการใช้จ่ายงบประมาณประจำปี ของหน่วยงานของท่าน มากน้อยเพียงใด | | | | | | 64.14 |
| หัวข้อการประเมิน | น้อย ที่สุด หรือ ไม่มีเลย | น้อย | มาก | มากที่สุด | คะแนน | |
| ท่านรู้เกี่ยวกับแผนการใช้จ่ายงบประมาณประจำปี ของหน่วยงานของท่าน มากน้อยเพียงใด | 0.00% | 18.92% | 70.27% | 10.81% | 64.14 | |

| | | | | | | |
|---|---------------------------|-------|--------|-----------|-------|-------|
| 18 หน่วยงานของท่าน ใช้จ่ายงบประมาณ โดยคำนึงถึงประเด็นดังต่อไปนี้ มากน้อยเพียงใด | | | | | | 87.50 |
| หัวข้อการประเมิน | น้อย ที่สุด หรือ ไม่มีเลย | น้อย | มาก | มากที่สุด | คะแนน | |
| คุณค่า | 0.00% | 0.00% | 32.43% | 67.57% | 89.30 | |
| ไม่บิดเบือนวัตถุประสงค์ของงบประมาณที่ตั้งไว้ | 0.00% | 2.70% | 37.84% | 59.46% | 85.70 | |

| | | | | | | |
|--|---------------------------|------|-----|-----------|-------|-------|
| 19 หน่วยงานของท่าน ใช้จ่ายงบประมาณเพื่อประโยชน์ส่วนตัว กลุ่ม หรือพวกพ้อง มากน้อย เพียงใด | | | | | | 94.65 |
| หัวข้อการประเมิน | น้อย ที่สุด หรือไม่มี เลย | น้อย | มาก | มากที่สุด | คะแนน | |

| | | | | | | |
|---|--------------------------------|--------|-------|-----------|-------|-------|
| I9 หน่วยงานของท่าน ใช้จ่ายงบประมาณเพื่อประโยชน์ส่วนตัว กลุ่ม หรือพวกพ้อง มากน้อยเพียงใด | | | | | | 94.65 |
| หัวข้อการประเมิน | น้อยที่สุด หรือไม่มี เลย | น้อย | มาก | มากที่สุด | คะแนน | |
| หน่วยงานของท่าน ใช้จ่ายงบประมาณเพื่อประโยชน์ส่วนตัว กลุ่ม หรือพวกพ้อง มากน้อยเพียงใด | 83.78% | 16.22% | 0.00% | 0.00% | | 94.65 |

| | | | | | | |
|--|--------------------------------|--------|-------|-----------|-------|-------|
| I10 บุคลากรในหน่วยงานของท่าน มีการเบิกจ่ายเงิน ที่เป็นเท็จ เช่น ค่าทำงานล่วงเวลา ค่าวัสดุอุปกรณ์ หรือค่าเดินทาง ฯลฯ มากน้อยเพียงใด | | | | | | 94.62 |
| หัวข้อการประเมิน | น้อยที่สุด หรือไม่มี เลย | น้อย | มาก | มากที่สุด | คะแนน | |
| บุคลากรในหน่วยงานของท่าน มีการเบิกจ่ายเงิน ที่เป็นเท็จ เช่น ค่าทำงานล่วงเวลา ค่าวัสดุอุปกรณ์ หรือค่าเดินทาง ฯลฯ มากน้อยเพียงใด | 86.49% | 10.81% | 2.70% | 0.00% | | 94.62 |

| | | | | | | |
|--|--------------------------------|--------|--------|-----------|-------|-------|
| I11 หน่วยงานของท่าน มีการจัดซื้อจัดจ้าง/การจัดหาพัสดุ และการตรวจรับพัสดุในลักษณะดังต่อไปนี้ มากน้อยเพียงใด | | | | | | 91.04 |
| หัวข้อการประเมิน | น้อยที่สุด หรือไม่มี เลย | น้อย | มาก | มากที่สุด | คะแนน | |
| โปร่งใส ตรวจสอบได้ | 0.00% | 0.00% | 18.92% | 81.08% | | 93.76 |
| เอื้อประโยชน์ให้ผู้ประกอบการรายใดรายหนึ่ง | 72.97% | 18.92% | 8.11% | 0.00% | | 88.32 |

| | | | | | | |
|--|--------------------------------|-------|--------|-----------|-------|-------|
| I12 หน่วยงานของท่าน เปิดโอกาสให้ท่าน มีส่วนร่วม ในการตรวจสอบการใช้จ่ายงบประมาณตามประเด็นดังต่อไปนี้ มากน้อยเพียงใด | | | | | | 80.31 |
| หัวข้อการประเมิน | น้อยที่สุด หรือ ไม่มีเลย | น้อย | มาก | มากที่สุด | คะแนน | |
| สอบถาม | 0.00% | 2.70% | 32.43% | 64.86% | | 87.49 |
| ทักท้วง | 5.41% | 2.70% | 45.95% | 45.95% | | 77.62 |
| ร้องเรียน | 5.41% | 5.41% | 45.95% | 43.24% | | 75.81 |

| | | | | | | |
|---|--|--|--|--|--|-------|
| I13 ท่านได้รับมอบหมายงานจากผู้บังคับบัญชาอย่างเป็นธรรม มากน้อยเพียงใด | | | | | | 85.70 |
|---|--|--|--|--|--|-------|

| | | | | | |
|---|------------------------------------|-------|--------|-----------|-------|
| 113 ท่านได้รับมอบหมายงานจากผู้บังคับบัญชาอย่างจะเป็นธรรม มากน้อยเพียงใด | | | | | |
| หัวข้อการประเมิน | มากที่สุด หรือ ไม่มีเลย | น้อย | มาก | มากที่สุด | คะแนน |
| หัวข้อการประเมิน | น้อย ที่สุด หรือ ไม่มีเลย | น้อย | มาก | มากที่สุด | คะแนน |
| ท่านได้รับมอบหมายงานจากผู้บังคับบัญชาอย่างเป็นธรรม มากน้อยเพียงใด | 0.00% | 2.70% | 37.84% | 59.46% | 85.70 |

| | | | | | |
|---|------------------------------------|-------|--------|-----------|-------|
| 114 ท่านได้รับการประเมินผลการปฏิบัติงาน ตามระดับคุณภาพของผลงานอย่างถูกต้อง มากน้อยเพียงใด | | | | | |
| หัวข้อการประเมิน | น้อย ที่สุด หรือ ไม่มีเลย | น้อย | มาก | มากที่สุด | คะแนน |
| ท่านได้รับการประเมินผลการปฏิบัติงาน ตามระดับคุณภาพของผลงานอย่างถูกต้อง มากน้อยเพียงใด | 0.00% | 2.70% | 48.65% | 48.65% | 82.14 |

| | | | | | |
|--|------------------------------------|-------|--------|-----------|-------|
| 115 ผู้บังคับบัญชาของท่าน มีการคัดเลือกผู้เข้ารับการฝึกอบรม การศึกษาดูงาน หรือการให้ทุนการศึกษา อย่างเป็นธรรม มากน้อยเพียงใด | | | | | |
| หัวข้อการประเมิน | น้อย ที่สุด หรือ ไม่มีเลย | น้อย | มาก | มากที่สุด | คะแนน |
| ผู้บังคับบัญชาของท่าน มีการคัดเลือกผู้เข้ารับการฝึกอบรม การศึกษาดูงาน หรือการให้ทุนการศึกษา อย่างเป็นธรรม มากน้อยเพียงใด | 0.00% | 2.70% | 48.65% | 48.65% | 82.14 |

| | | | | | |
|---|------------------------------------|--------|-------|-----------|-------|
| 116 ท่านเคยถูกผู้บังคับบัญชาสั่งการให้ทำธุระส่วนตัวของผู้บังคับบัญชา มากน้อยเพียงใด | | | | | |
| หัวข้อการประเมิน | น้อย ที่สุด หรือไม่มี เลย | น้อย | มาก | มากที่สุด | คะแนน |
| ท่านเคยถูกผู้บังคับบัญชาสั่งการให้ทำธุระส่วนตัวของผู้บังคับบัญชา มากน้อยเพียงใด | 83.78% | 13.51% | 2.70% | 0.00% | 93.73 |

| | | | | | |
|---|------------------------------------|--------|-------|-----------|-------|
| 117 ท่านเคยถูกผู้บังคับบัญชาสั่งการให้ทำในสิ่งที่ไม่ถูกต้อง หรือมีความเสี่ยงต่อการทุจริต มากน้อยเพียงใด | | | | | |
| หัวข้อการประเมิน | น้อย ที่สุด หรือ ไม่มีเลย | น้อย | มาก | มากที่สุด | คะแนน |
| ท่านเคยถูกผู้บังคับบัญชาสั่งการให้ทำในสิ่งที่ไม่ถูกต้อง หรือมีความเสี่ยงต่อการทุจริต มากน้อยเพียงใด | 89.19% | 10.81% | 0.00% | 0.00% | 96.43 |

| 118 การบริหารงานบุคคลของหน่วยงานของท่าน มีลักษณะดังต่อไปนี้ มากน้อยเพียงใด | | | | | 88.34 |
|--|--------------------------------|--------|-------|-----------|-------|
| หัวข้อการประเมิน | น้อยที่สุด หรือไม่มี เลย | น้อย | มาก | มากที่สุด | คะแนน |
| ถูกแทรกแซงจากผู้มีอำนาจ | 70.27% | 21.62% | 2.70% | 5.41% | 85.65 |
| มีการซื้อขายตำแหน่ง | 81.08% | 13.51% | 0.00% | 5.41% | 90.14 |
| เอื้อประโยชน์ให้กลุ่มหรือพวกพ้อง | 75.68% | 18.92% | 2.70% | 2.70% | 89.24 |

| 119 บุคลากรในหน่วยงานของท่าน มีการเอาทรัพย์สินของราชการ ไปเป็นของส่วนตัว หรือนำไปให้กลุ่มหรือพวกพ้อง มากน้อยเพียงใด | | | | | 96.43 |
|---|--------------------------------|--------|-------|-----------|-------|
| หัวข้อการประเมิน | น้อยที่สุด หรือ ไม่มีเลย | น้อย | มาก | มากที่สุด | คะแนน |
| บุคลากรในหน่วยงานของท่าน มีการเอาทรัพย์สินของราชการ ไปเป็นของส่วนตัว หรือนำไปให้กลุ่มหรือพวกพ้อง มากน้อยเพียงใด | 89.19% | 10.81% | 0.00% | 0.00% | 96.43 |

| 120 ขั้นตอนการขออนุญาตเพื่อยืมทรัพย์สินของราชการ ไปใช้ปฏิบัติงานในหน่วยงานของท่าน มีความสะดวกมากน้อยเพียงใด | | | | | 77.68 |
|---|--------------------------------|-------|--------|-----------|-------|
| หัวข้อการประเมิน | น้อยที่สุด หรือ ไม่มีเลย | น้อย | มาก | มากที่สุด | คะแนน |
| ขั้นตอนการขออนุญาตเพื่อยืมทรัพย์สินของราชการ ไปใช้ปฏิบัติงานในหน่วยงานของท่าน มีความสะดวกมากน้อยเพียงใด | 0.00% | 2.70% | 62.16% | 35.14% | 77.68 |

| 121 ถ้าต้องมีการขอยืมทรัพย์สินของราชการ ไปใช้ปฏิบัติงาน บุคลากรในหน่วยงานของท่าน มีการขออนุญาตอย่างถูกต้อง มากน้อยเพียงใด | | | | | 82.14 |
|---|--------------------------------|-------|--------|-----------|-------|
| หัวข้อการประเมิน | น้อยที่สุด หรือ ไม่มีเลย | น้อย | มาก | มากที่สุด | คะแนน |
| ถ้าต้องมีการขอยืมทรัพย์สินของราชการ ไปใช้ปฏิบัติงาน บุคลากรในหน่วยงานของท่าน มีการขออนุญาตอย่างถูกต้อง มากน้อยเพียงใด | 0.00% | 2.70% | 48.65% | 48.65% | 82.14 |

| 122 บุคลากรนอกหรือภาคเอกชน มีการนำทรัพย์สินของราชการไปใช้ โดยไม่ได้ขออนุญาตอย่างถูกต้อง จากหน่วยงานของท่าน มากน้อยเพียงใด | | | | | 91.92 |
|---|--------------------------------|------|-----|-----------|-------|
| หัวข้อการประเมิน | น้อยที่สุด หรือไม่มี เลย | น้อย | มาก | มากที่สุด | คะแนน |

| | | | | | | |
|--|------------------------------------|--------|-------|---------------|-------|-------|
| I22 บุคคลภายนอกหรือภาคเอกชน มีการนำทรัพย์สินของราชการไปใช้ โดยไม่ได้ขออนุญาต อย่างถูกต้อง จากหน่วยงานของท่าน มากน้อยเพียงใด | | | | | | 91.92 |
| หัวข้อการประเมิน | น้อย ที่สุด หรือไม่มี เลย | น้อย | มาก | มาก ที่สุด | คะแนน | |
| บุคคลภายนอกหรือภาคเอกชน มีการนำทรัพย์สินของ ราชการไปใช้ โดยไม่ได้ขออนุญาตอย่างถูกต้อง จาก หน่วยงานของท่าน มากน้อยเพียงใด | 83.78% | 10.81% | 2.70% | 2.70% | 91.92 | |

| | | | | | | |
|--|------------------------------------|-------|--------|---------------|-------|-------|
| I23 ท่านรู้แนวปฏิบัติของหน่วยงานของท่าน เกี่ยวกับการใช้ทรัพย์สินของราชการที่ถูกต้อง มาก น้อยเพียงใด | | | | | | 72.27 |
| หัวข้อการประเมิน | น้อย ที่สุด หรือ ไม่มีเลย | น้อย | มาก | มาก ที่สุด | คะแนน | |
| ท่านรู้แนวปฏิบัติของหน่วยงานของท่าน เกี่ยวกับการ ใช้ทรัพย์สินของราชการที่ถูกต้อง มากน้อยเพียงใด | 0.00% | 8.11% | 67.57% | 24.32% | 72.27 | |

| | | | | | | |
|---|------------------------------------|-------|--------|---------------|-------|-------|
| I24 หน่วยงานของท่าน มีการกำกับดูแลและตรวจสอบการใช้ทรัพย์สินของราชการ เพื่อป้องกัน ไม่ให้เกิดการนำไปใช้ประโยชน์ส่วนตัว กลุ่ม หรือพวกพ้อง มากน้อยเพียงใด | | | | | | 86.59 |
| หัวข้อการประเมิน | น้อย ที่สุด หรือ ไม่มีเลย | น้อย | มาก | มาก ที่สุด | คะแนน | |
| หน่วยงานของท่าน มีการกำกับดูแลและตรวจสอบการ ใช้ทรัพย์สินของราชการ เพื่อป้องกันไม่ให้เกิดการนำไปใช้ ประโยชน์ส่วนตัว กลุ่ม หรือพวกพ้อง มากน้อยเพียง ใด | 0.00% | 2.70% | 35.14% | 62.16% | 86.59 | |

| | | | | | | |
|--|------------------------------------|-------|--------|---------------|-------|-------|
| I25 ผู้บริหารสูงสุดของหน่วยงานของท่าน ให้ความสำคัญ กับการต่อต้านการทุจริต มากน้อย เพียงใด | | | | | | 90.16 |
| หัวข้อการประเมิน | น้อย ที่สุด หรือ ไม่มีเลย | น้อย | มาก | มาก ที่สุด | คะแนน | |
| ผู้บริหารสูงสุดของหน่วยงานของท่าน ให้ความสำคัญ กับการต่อต้านการทุจริต มากน้อยเพียงใด | 0.00% | 2.70% | 24.32% | 72.97% | 90.16 | |

| | | | | | | |
|--|--|---------|--|-------|--------|--------|
| I26 หน่วยงานของท่าน มีการดำเนินการ ดังต่อไปนี้ หรือไม่ | | | | | | 100.00 |
| หัวข้อการประเมิน | | มี | | ไม่มี | คะแนน | |
| ทบทวนนโยบายหรือมาตรการป้องกันการทุจริตในหน่วยงานให้มีประสิทธิภาพ | | 100.00% | | 0.00% | 100.00 | |
| จัดทำแผนงานด้านการป้องกันและปราบปรามการทุจริตของหน่วยงาน | | 100.00% | | 0.00% | 100.00 | |

| | | | | | | |
|---|--|--|--|--|--|-------|
| I27 ปัญหาการทุจริตในหน่วยงานของท่าน ได้รับการแก้ไข มากน้อยเพียงใด | | | | | | 76.62 |
|---|--|--|--|--|--|-------|

| | | | | | |
|---|-----------------------------------|--------|--------|-----------|-------|
| I27 ปัญหาการทุจริตในหน่วยงานของท่าน ได้รับการแก้ไข มากน้อยเพียงใด | | | | | 76.62 |
| หัวข้อการประเมิน | มากที่สุด หรือ ไม่มี เลย | น้อย | มาก | มากที่สุด | คะแนน |
| หัวข้อการประเมิน | มากที่สุด หรือ ไม่มี เลย | น้อย | มาก | มากที่สุด | คะแนน |
| ปัญหาการทุจริตในหน่วยงานของท่าน ได้รับการแก้ไข มากน้อยเพียงใด | | | | | 76.62 |
| | 8.11% | 10.81% | 24.32% | 56.76% | |

| | | | | | |
|---|--|-------|--------|-----------|-------|
| I28 หน่วยงานของท่าน มีการดำเนินการดังต่อไปนี้ ต่อการทุจริตในหน่วยงาน มากน้อยเพียงใด | | | | | 83.86 |
| หัวข้อการประเมิน | น้อย ที่สุด หรือ ไม่มี เลย | น้อย | มาก | มากที่สุด | คะแนน |
| เผยแพร่วงการทุจริต | 5.41% | 2.70% | 24.32% | 67.57% | 84.76 |
| ตรวจสอบการทุจริต | 5.41% | 2.70% | 27.03% | 64.86% | 83.86 |
| ลงโทษทางวินัย เมื่อมีการทุจริต | 8.11% | 2.70% | 21.62% | 67.57% | 82.95 |

| | | | | | |
|--|--|-------|--------|-----------|-------|
| I29 หน่วยงานของท่าน มีการนำผลการตรวจสอบของฝ่ายตรวจสอบ ทั้งภายในและภายนอก หน่วยงานไปปรับปรุงการทำงาน เพื่อป้องกันการทุจริตในหน่วยงาน มากน้อยเพียงใด | | | | | 82.97 |
| หัวข้อการประเมิน | น้อย ที่สุด หรือ ไม่มี เลย | น้อย | มาก | มากที่สุด | คะแนน |
| หน่วยงานของท่าน มีการนำผลการตรวจสอบของฝ่าย ตรวจสอบ ทั้งภายในและภายนอกหน่วยงานไป ปรับปรุงการทำงาน เพื่อป้องกันการทุจริตในหน่วย งาน มากน้อยเพียงใด | | | | | 82.97 |
| | 5.41% | 2.70% | 29.73% | 62.16% | |

| | | | | | |
|---|------------------------------------|-------|--------|-----------|-------|
| I30 หากท่านพบเห็นแนวโน้มการทุจริตที่จะเกิดขึ้นในหน่วยงานของท่าน ท่านมีความคิดเห็นต่อ ประเด็นดังต่อไปนี้ อย่างไร | | | | | 84.80 |
| หัวข้อการประเมิน | น้อย ที่สุด หรือ ไม่มีเลย | น้อย | มาก | มากที่สุด | คะแนน |
| สามารถร้องเรียนและส่งหลักฐานได้อย่างสะดวก | 0.00% | 2.70% | 40.54% | 56.76% | 84.81 |
| สามารถติดตามผลการร้องเรียนได้ | 0.00% | 5.41% | 35.14% | 59.46% | 84.78 |
| มั่นใจว่าจะมีการดำเนินการอย่างตรงไปตรงมา | 2.70% | 0.00% | 35.14% | 62.16% | 85.70 |

| | | | | | |
|--|--------------------------------|-------|--------|-----------|-------|
| I30 หากท่านพบเห็นแนวโน้มการทุจริตที่จะเกิดขึ้นในหน่วยงานของท่าน ท่านมีความคิดเห็นต่อประเด็นดังต่อไปนี้ อย่างไร | | | | | 84.80 |
| หัวข้อการประเมิน | น้อยที่สุด หรือ ไม่มีเลย | น้อย | มาก | มากที่สุด | คะแนน |
| มั่นใจว่าจะปลอดภัยและไม่มีผลกระทบต่อตนเอง | 2.70% | 2.70% | 35.14% | 59.46% | 83.89 |

| | | | | | |
|---|--------------------------------|-------|--------|-----------|-------|
| E1 เจ้าหน้าที่ของหน่วยงานที่ท่านติดต่อ ปฏิบัติงาน/ให้บริการแก่ท่าน ตามประเด็นดังต่อไปนี้ มากน้อยเพียงใด | | | | | 76.59 |
| หัวข้อการประเมิน | น้อยที่สุด หรือ ไม่มีเลย | น้อย | มาก | มากที่สุด | คะแนน |
| เป็นไปตามขั้นตอนที่กำหนด | 0.00% | 0.00% | 70.94% | 29.06% | 76.59 |
| เป็นไปตามระยะเวลาที่กำหนด | 0.00% | 0.00% | 70.94% | 29.06% | 76.59 |

| | | | | | |
|---|--------------------------------|-------|--------|-----------|-------|
| E2 เจ้าหน้าที่ของหน่วยงานที่ท่านติดต่อ ปฏิบัติงาน/ให้บริการแก่ท่าน กับผู้มาติดต่ออื่น ๆ อย่างเท่าเทียมกันมากน้อยเพียงใด | | | | | 76.59 |
| หัวข้อการประเมิน | น้อยที่สุด หรือ ไม่มีเลย | น้อย | มาก | มากที่สุด | คะแนน |
| เจ้าหน้าที่ของหน่วยงานที่ท่านติดต่อ ปฏิบัติงาน/ให้บริการแก่ท่าน กับผู้มาติดต่ออื่น ๆ อย่างเท่าเทียมกันมากน้อยเพียงใด | 0.00% | 0.00% | 70.94% | 29.06% | 76.59 |

| | | | | | |
|--|--------------------------------|-------|--------|-----------|-------|
| E3 เจ้าหน้าที่ของหน่วยงานที่ท่านติดต่อ ให้ข้อมูลเกี่ยวกับการดำเนินการ/ให้บริการแก่ท่านอย่างตรงไปตรงมา ไม่ปิดบังหรือบิดเบือนข้อมูล มากน้อยเพียงใด | | | | | 77.44 |
| หัวข้อการประเมิน | น้อยที่สุด หรือ ไม่มีเลย | น้อย | มาก | มากที่สุด | คะแนน |
| เจ้าหน้าที่ของหน่วยงานที่ท่านติดต่อ ให้ข้อมูลเกี่ยวกับการดำเนินการ/ให้บริการแก่ท่านอย่างตรงไปตรงมา ไม่ปิดบังหรือบิดเบือนข้อมูล มากน้อยเพียงใด | 0.00% | 0.00% | 68.38% | 31.62% | 77.44 |

| | | | | | |
|---|--|-------|---------|--|--------|
| E4 ในระยะเวลา 1 ปีที่ผ่านมา ท่านเคยถูกเจ้าหน้าที่ของหน่วยงานที่ท่านติดต่อร้องขอให้จ่ายหรือให้สิ่งดังต่อไปนี้ เพื่อแลกกับการปฏิบัติงาน การอนุมัติ อนุญาต หรือให้บริการ หรือไม่ | | | | | 100.00 |
| หัวข้อการประเมิน | | มี | ไม่มี | | คะแนน |
| เงิน | | 0.00% | 100.00% | | 100.00 |
| ทรัพย์สิน | | 0.00% | 100.00% | | 100.00 |

| | | | | | |
|---|--|-------|---------|--|--------|
| E4 ในระยะเวลา 1 ปีที่ผ่านมา ท่านเคยถูกเจ้าหน้าที่ของหน่วยงานที่ท่านติดต่อร้องขอให้จ่ายหรือให้สิ่งดังต่อไปนี้ เพื่อแลกกับการปฏิบัติงาน การอนุมัติ อนุญาต หรือให้บริการ หรือไม่ | | | | | 100.00 |
| หัวข้อการประเมิน | | มี | ไม่มี | | คะแนน |
| ประโยชน์อื่น ๆ ที่อาจคำนวณเป็นเงินได้ เช่น การลดราคา การให้ความบันเทิง เป็นต้น | | 0.00% | 100.00% | | 100.00 |

| | | | | | | |
|--|--------------------------------|-------|-------|-----------|--------|-------|
| E5 หน่วยงานที่ท่านติดต่อ มีการดำเนินงาน โดยคำนึงถึงประโยชน์ของประชาชนและส่วนรวมเป็นหลัก มากน้อยเพียงใด | | | | | 76.87 | |
| หัวข้อการประเมิน | น้อยที่สุด หรือ ไม่มีเลย | น้อย | มาก | มากที่สุด | คะแนน | |
| หน่วยงานที่ท่านติดต่อ มีการดำเนินงาน โดยคำนึงถึงประโยชน์ของประชาชนและส่วนรวมเป็นหลัก มากน้อยเพียงใด | | 0.00% | 0.00% | 70.09% | 29.91% | 76.87 |

| | | | | | | |
|--|--------------------------------|-------|-------|-----------|--------|-------|
| E6 การเผยแพร่ข้อมูลของหน่วยงานที่ท่านติดต่อ มีลักษณะดังต่อไปนี้ มากน้อยเพียงใด | | | | | 73.74 | |
| หัวข้อการประเมิน | น้อยที่สุด หรือ ไม่มีเลย | น้อย | มาก | มากที่สุด | คะแนน | |
| เข้าถึงง่าย ไม่ซับซ้อน | | 0.00% | 0.00% | 78.26% | 21.74% | 74.17 |
| มีช่องทางหลากหลาย | | 0.00% | 0.00% | 80.87% | 19.13% | 73.31 |

| | | | | | | |
|---|--------------------------------|-------|-------|-----------|--------|-------|
| E7 หน่วยงานที่ท่านติดต่อ มีการเผยแพร่ผลงานหรือข้อมูลที่สาธารณชนควรรับทราบอย่างชัดเจน มากน้อยเพียงใด | | | | | 76.76 | |
| หัวข้อการประเมิน | น้อยที่สุด หรือ ไม่มีเลย | น้อย | มาก | มากที่สุด | คะแนน | |
| หน่วยงานที่ท่านติดต่อ มีการเผยแพร่ผลงานหรือข้อมูลที่สาธารณชนควรรับทราบอย่างชัดเจน มากน้อยเพียงใด | | 0.00% | 0.00% | 70.43% | 29.57% | 76.76 |

| | | | | | |
|---|--|---------|-------|--|--------|
| E8 หน่วยงานที่ท่านติดต่อ มีช่องทางรับฟังคำติชมหรือความคิดเห็นเกี่ยวกับการดำเนินงาน/การให้บริการ หรือไม่ | | | | | 100.00 |
| หัวข้อการประเมิน | | มี | ไม่มี | | คะแนน |
| หน่วยงานที่ท่านติดต่อ มีช่องทางรับฟังคำติชมหรือความคิดเห็นเกี่ยวกับการดำเนินงาน/การให้บริการ หรือไม่ | | 100.00% | 0.00% | | 100.00 |

| | | | | | |
|--|--|--|--|--|-------|
| E9 หน่วยงานที่ท่านติดต่อ มีการชี้แจงและตอบคำถาม เมื่อมีข้อกังวลสงสัยเกี่ยวกับการดำเนินงานได้อย่างชัดเจน มากน้อยเพียงใด | | | | | 74.53 |
|--|--|--|--|--|-------|

| | | | | | | |
|--|--------------------------------|-------|--------|-----------|--|----------------|
| E9 หน่วยงานที่ท่านติดต่อ มีการชี้แจงและตอบคำถาม เมื่อมีข้อกังวลสงสัยเกี่ยวกับการดำเนินงานได้อย่างชัดเจน มากน้อยเพียงใด | | | | | | 74.53 คะแนน |
| หัวข้อการประเมิน | น้อยที่สุด หรือ ไม่มีเลย | น้อย | มาก | มากที่สุด | | คะแนน |
| หน่วยงานที่ท่านติดต่อ มีการชี้แจงและตอบคำถาม เมื่อมีข้อกังวลสงสัยเกี่ยวกับการดำเนินงานได้อย่างชัดเจน มากน้อยเพียงใด | 0.00% | 0.00% | 77.19% | 22.81% | | 74.53 |

| | | | | | | |
|--|--|--|--------|-------|--|-------|
| E10 หน่วยงานที่ท่านติดต่อ มีช่องทางให้ผู้มาติดต่อร้องเรียนการทุจริตของเจ้าหน้าที่ในหน่วยงานหรือไม่ | | | | | | 99.12 |
| หัวข้อการประเมิน | | | มี | ไม่มี | | คะแนน |
| หน่วยงานที่ท่านติดต่อ มีช่องทางให้ผู้มาติดต่อร้องเรียนการทุจริตของเจ้าหน้าที่ในหน่วยงานหรือไม่ | | | 99.12% | 0.88% | | 99.12 |

| | | | | | | |
|--|--------------------------------|-------|--------|-----------|--|-------|
| E11 เจ้าหน้าที่ของหน่วยงานที่ท่านติดต่อ มีการปรับปรุงคุณภาพการปฏิบัติงาน/การให้บริการให้ดีขึ้นมากน้อยเพียงใด | | | | | | 76.05 |
| หัวข้อการประเมิน | น้อยที่สุด หรือ ไม่มีเลย | น้อย | มาก | มากที่สุด | | คะแนน |
| เจ้าหน้าที่ของหน่วยงานที่ท่านติดต่อ มีการปรับปรุงคุณภาพการปฏิบัติงาน/การให้บริการให้ดีขึ้นมากน้อยเพียงใด | 0.00% | 0.00% | 72.57% | 27.43% | | 76.05 |

| | | | | | | |
|---|--------------------------------|-------|--------|-----------|--|-------|
| E12 หน่วยงานที่ท่านติดต่อ มีการปรับปรุงวิธีการและขั้นตอนการดำเนินงาน/การให้บริการดีขึ้นมากน้อยเพียงใด | | | | | | 76.64 |
| หัวข้อการประเมิน | น้อยที่สุด หรือ ไม่มีเลย | น้อย | มาก | มากที่สุด | | คะแนน |
| หน่วยงานที่ท่านติดต่อ มีการปรับปรุงวิธีการและขั้นตอนการดำเนินงาน/การให้บริการดีขึ้น มากน้อยเพียงใด | 0.00% | 0.00% | 70.80% | 29.20% | | 76.64 |

| | | | | | | |
|---|--|--|---------|-------|--|--------|
| E13 หน่วยงานที่ท่านติดต่อ มีการนำเทคโนโลยีมาใช้ในการดำเนินงาน/การให้บริการ ให้เกิดความสะดวกรวดเร็วมากขึ้น หรือไม่ | | | | | | 100.00 |
| หัวข้อการประเมิน | | | มี | ไม่มี | | คะแนน |
| หน่วยงานที่ท่านติดต่อ มีการนำเทคโนโลยีมาใช้ในการดำเนินงาน/การให้บริการ ให้เกิดความสะดวกรวดเร็วมากขึ้น หรือไม่ | | | 100.00% | 0.00% | | 100.00 |

| | | | | | |
|--|--------------------------------|-------|--------|-----------|-------|
| E14 หน่วยงานที่ท่านติดต่อ เปิดโอกาสให้ผู้รับบริการ ผู้มาติดต่อ หรือผู้มีส่วนได้ส่วนเสีย เข้าไปมีส่วนร่วมในการปรับปรุงพัฒนาการดำเนินงาน/การให้บริการของหน่วยงานได้ดีขึ้น มากน้อยเพียงใด | | | | | 73.12 |
| หัวข้อการประเมิน | น้อยที่สุด หรือ ไม่มีเลย | น้อย | มาก | มากที่สุด | คะแนน |
| หน่วยงานที่ท่านติดต่อ เปิดโอกาสให้ผู้รับบริการ ผู้มาติดต่อ หรือผู้มีส่วนได้ส่วนเสีย เข้าไปมีส่วนร่วมในการปรับปรุงพัฒนาการดำเนินงาน/การให้บริการของหน่วยงานได้ดีขึ้น มากน้อยเพียงใด | 0.00% | 0.88% | 79.65% | 19.47% | 73.12 |

| | | | | | |
|---|--------------------------------|-------|--------|-----------|-------|
| E15 หน่วยงานที่ท่านติดต่อ มีการปรับปรุงการดำเนินงาน/การให้บริการ ให้มีความโปร่งใสมากขึ้น มากน้อยเพียงใด | | | | | 74.00 |
| หัวข้อการประเมิน | น้อยที่สุด หรือ ไม่มีเลย | น้อย | มาก | มากที่สุด | คะแนน |
| หน่วยงานที่ท่านติดต่อ มีการปรับปรุงการดำเนินงาน/การให้บริการ ให้มีความโปร่งใสมากขึ้น มากน้อยเพียงใด | 0.00% | 0.88% | 76.99% | 22.12% | 74.00 |

ตัวชี้วัดย่อยที่ 9.1 ข้อมูลพื้นฐาน

ข้อมูลพื้นฐาน

| | | | |
|-----|-----------------------------------|-------------|--------|
| ข้อ | ประเด็นการตรวจ | ความคิดเห็น | คะแนน |
| O1 | โครงสร้าง | | 100.00 |
| O2 | ข้อมูลผู้บริหาร | | 100.00 |
| O3 | อำนาจหน้าที่ | | 100.00 |
| O4 | แผนยุทธศาสตร์หรือแผนพัฒนาหน่วยงาน | | 100.00 |
| O5 | ข้อมูลการติดต่อ | | 100.00 |
| O6 | กฎหมายที่เกี่ยวข้อง | | 100.00 |

ข่าวประชาสัมพันธ์

| | | | |
|-----|-------------------|-------------|--------|
| ข้อ | ประเด็นการตรวจ | ความคิดเห็น | คะแนน |
| O7 | ข่าวประชาสัมพันธ์ | | 100.00 |

การปฏิสัมพันธ์ข้อมูล

| | | | |
|-----|----------------|---|--------|
| ข้อ | ประเด็นการตรวจ | ความคิดเห็น | คะแนน |
| O8 | Q&A | หน่วยงานควรแสดงช่องทางที่บุคคลภายนอกสามารถสอบถามข้อมูลต่าง ๆ ได้ และหน่วยงานสามารถสื่อสารให้คำตอบกับผู้สอบถามได้ โดยมีลักษณะเป็นการสื่อสารได้สองทาง เช่น Web board, กล้องข้อความถาม-ตอบ เป็นต้น | 0.00 |
| O9 | Social Network | | 100.00 |

ตัวชี้วัดย่อยที่ 9.2 การบริหารงาน

แผนการดำเนินงาน

| ข้อ | ประเด็นการตรวจ | ความคิดเห็น | คะแนน |
|-----|---|-------------|--------|
| O10 | แผนดำเนินงานประจำปี | | 100.00 |
| O11 | รายงานการกำกับติดตามการดำเนินงานประจำปี รอบ 6 เดือน | | 100.00 |
| O12 | รายงานผลการดำเนินงานประจำปี | | 100.00 |

การปฏิบัติงาน

| ข้อ | ประเด็นการตรวจ | ความคิดเห็น | คะแนน |
|-----|--------------------------------|-------------|--------|
| O13 | คู่มือหรือมาตรฐานการปฏิบัติงาน | | 100.00 |

การให้บริการ

| ข้อ | ประเด็นการตรวจ | ความคิดเห็น | คะแนน |
|-----|---|---|--------|
| O14 | คู่มือหรือมาตรฐานการให้บริการ | | 100.00 |
| O15 | ข้อมูลเชิงสถิติการให้บริการ | | 100.00 |
| O16 | รายงานผลการสำรวจความพึงพอใจการให้บริการ | | 100.00 |
| O17 | E-Service | หน่วยงานควรแสดงช่องทางที่ให้บริการข้อมูล หรือการทำธุรกรรมของภาครัฐผ่านเครือข่าย อินเทอร์เน็ตเพื่อช่วยอำนวยความสะดวกให้แก่ผู้ ขอบรับบริการ | 0.00 |

ตัวชี้วัดย่อยที่ 9.3 การบริหารเงินงบประมาณ

แผนการใช้จ่ายงบประมาณประจำปี

| ข้อ | ประเด็นการตรวจ | ความคิดเห็น | คะแนน |
|-----|--|-------------|--------|
| O18 | แผนการใช้จ่ายงบประมาณประจำปี | | 100.00 |
| O19 | รายงานการกำกับติดตามการใช้จ่ายงบประมาณ ประจำปี รอบ 6 เดือน | | 100.00 |
| O20 | รายงานผลการใช้จ่ายงบประมาณประจำปี | | 100.00 |

การจัดซื้อจัดจ้างหรือการจัดหาพัสดุ

| ข้อ | ประเด็นการตรวจ | ความคิดเห็น | คะแนน |
|-----|---|-------------|--------|
| O21 | แผนการจัดซื้อจัดจ้างหรือแผนการจัดหาพัสดุ | | 100.00 |
| O22 | ประกาศต่าง ๆ เกี่ยวกับการจัดซื้อจัดจ้างหรือ การจัดหาพัสดุ | | 100.00 |
| O23 | สรุปผลการจัดซื้อจัดจ้างหรือการจัดหาพัสดุราย เดือน | | 100.00 |
| O24 | รายงานผลการจัดซื้อจัดจ้างหรือการจัดหาพัสดุ ประจำปี | | 100.00 |

ตัวชี้วัดย่อยที่ 9.4 การบริหารและพัฒนาทรัพยากรบุคคล

การบริหารและพัฒนาทรัพยากรบุคคล

| ข้อ | ประเด็นการตรวจ | ความคิดเห็น | คะแนน |
|-----|------------------------------|-------------|--------|
| O25 | นโยบายการบริหารทรัพยากรบุคคล | | 100.00 |

| ข้อ | ประเด็นการตรวจ | ความคิดเห็น | คะแนน |
|-----|---|--|--------|
| O26 | การดำเนินการตามนโยบายการบริหารทรัพยากรบุคคล | | 100.00 |
| O27 | หลักเกณฑ์การบริหารและพัฒนาทรัพยากรบุคคล | หน่วยงานควรแสดงหลักเกณฑ์การบริหารและพัฒนาทรัพยากรบุคคล ดังนี้ 1) หลักเกณฑ์การสรรหาและคัดเลือกบุคลากร 2) หลักเกณฑ์การบรรจุและแต่งตั้งบุคลากร 3) หลักเกณฑ์การพัฒนาบุคลากร 4) หลักเกณฑ์การประเมินผลการปฏิบัติงานบุคลากร 5) หลักเกณฑ์การให้คุณให้โทษและการสร้างขวัญกำลังใจ และเป็นหลักเกณฑ์ที่ยังใช้บังคับในหน่วยงานในปี พ.ศ. 2563 | 0.00 |
| O28 | รายงานผลการบริหารและพัฒนาทรัพยากรบุคคลประจำปี | | 100.00 |

ตัวชี้วัดย่อยที่ 9.5 การส่งเสริมความโปร่งใส

การจัดการเรื่องร้องเรียนการทุจริต

| ข้อ | ประเด็นการตรวจ | ความคิดเห็น | คะแนน |
|-----|--|---|--------|
| O29 | แนวปฏิบัติการจัดการเรื่องร้องเรียนการทุจริต | | 100.00 |
| O30 | ช่องทางแจ้งเรื่องร้องเรียนการทุจริต | -หน่วยต้องแสดงถึงช่องทางที่บุคคลภายนอกสามารถแจ้งเรื่องร้องเรียนเกี่ยวกับการทุจริตและประพฤติมิชอบของเจ้าหน้าที่ของหน่วยงานผ่านทางช่องทางออนไลน์ สามารถเข้าถึงหรือเชื่อมโยงไปยังช่องทางข้างต้นได้จากเว็บไซต์หลักของหน่วยงาน | 0.00 |
| O31 | ข้อมูลเชิงสถิติเรื่องร้องเรียนการทุจริตประจำปี | | 100.00 |

การเปิดโอกาสให้เกิดการมีส่วนร่วม

| ข้อ | ประเด็นการตรวจ | ความคิดเห็น | คะแนน |
|-----|----------------------------------|-------------|--------|
| O32 | ช่องทางการรับฟังความคิดเห็น | | 100.00 |
| O33 | การเปิดโอกาสให้เกิดการมีส่วนร่วม | | 100.00 |

ตัวชี้วัดย่อยที่ 10.1 การดำเนินการเพื่อป้องกันการทุจริต

เจตจํานงสุจริตของผู้บริหาร

| ข้อ | ประเด็นการตรวจ | ความคิดเห็น | คะแนน |
|-----|----------------------------|---|--------|
| O34 | เจตจํานงสุจริตของผู้บริหาร | | 100.00 |
| O35 | การมีส่วนร่วมของผู้บริหาร | หน่วยงานควรแสดงการดำเนินการหรือกิจกรรมที่แสดงให้เห็นถึงการให้ความสำคัญกับการปรับปรุง พัฒนา และส่งเสริมหน่วยงานด้านคุณธรรมและโปร่งใส ให้เป็น รูปธรรม โดยจะต้องเป็นการดำเนินการในปี พ.ศ. 2563 | 100.00 |

การประเมินความเสี่ยงเพื่อการป้องกันการทุจริต

| ข้อ | ประเด็นการตรวจ | ความคิดเห็น | คะแนน |
|-----|--|-------------|--------|
| O36 | การประเมินความเสี่ยงการทุจริตประจำปี | | 100.00 |
| O37 | การดำเนินการเพื่อจัดการความเสี่ยงการทุจริต | | 100.00 |

การเสริมสร้างวัฒนธรรมองค์กร

| ข้อ | ประเด็นการตรวจ | ความคิดเห็น | คะแนน |
|-----|----------------|-------------|-------|
| | | | |

| ข้อ | ประเด็นการตรวจ | ความคิดเห็น | คะแนน |
|-----|-----------------------------|-------------|--------|
| O38 | การเสริมสร้างวัฒนธรรมองค์กร | | 100.00 |

แผนปฏิบัติการป้องกันการทุจริต

| ข้อ | ประเด็นการตรวจ | ความคิดเห็น | คะแนน |
|-----|---|-------------|--------|
| O39 | แผนปฏิบัติการป้องกันการทุจริตประจำปี | | 100.00 |
| O40 | รายงานการกำกับติดตามการดำเนินการป้องกันการทุจริตประจำปี รอบ 6 เดือน | | 100.00 |
| O41 | รายงานผลการดำเนินการป้องกันการทุจริตประจำปี | | 100.00 |

ตัวชี้วัดย่อยที่ 10.2 มาตรการภายในเพื่อป้องกันการทุจริต

มาตรการส่งเสริมความโปร่งใสและป้องกันการทุจริตภายในหน่วยงาน

| ข้อ | ประเด็นการตรวจ | ความคิดเห็น | คะแนน |
|-----|--|-------------|--------|
| O42 | มาตรการส่งเสริมคุณธรรมและความโปร่งใสภายในหน่วยงาน | | 100.00 |
| O43 | การดำเนินการตามมาตรการส่งเสริมคุณธรรมและความโปร่งใสภายในหน่วยงาน | | 100.00 |

ผู้ตอบแบบวัดการรับรู้ของผู้มีส่วนได้ส่วนเสียภายนอก

| อายุ | ชาย | หญิง | อื่นๆ |
|-------------------------|-----|------|-------|
| ต่ำกว่า 20 ปี | 0 | 0 | 0 |
| 20 – 30 ปี | 5 | 8 | 0 |
| 31 – 40 ปี | 13 | 32 | 0 |
| 41 – 50 ปี | 16 | 12 | 0 |
| 51 – 60 ปี | 8 | 9 | 0 |
| มากกว่า 60 ปี | 1 | 6 | 0 |
| ระดับการศึกษา | ชาย | หญิง | อื่นๆ |
| ประถมศึกษาหรือต่ำกว่า | 4 | 6 | 0 |
| มัธยมศึกษาหรือเทียบเท่า | 10 | 23 | 0 |
| อนุปริญญาหรือเทียบเท่า | 9 | 9 | 0 |
| ปริญญาตรีหรือเทียบเท่า | 19 | 28 | 0 |
| สูงกว่าปริญญาตรี | 1 | 1 | 0 |
| อื่น ๆ | 0 | 0 | 0 |
| ติดต่อหน่วยงาน | ชาย | หญิง | อื่นๆ |
| บุคคลทั่วไป | 21 | 44 | 0 |
| หน่วยงานของรัฐ | 6 | 5 | 0 |

| อายุ | ชาย | หญิง | อื่นๆ |
|--------------|-----|------|-------|
| องค์กรธุรกิจ | 5 | 12 | 0 |
| อื่น ๆ | 11 | 6 | 0 |

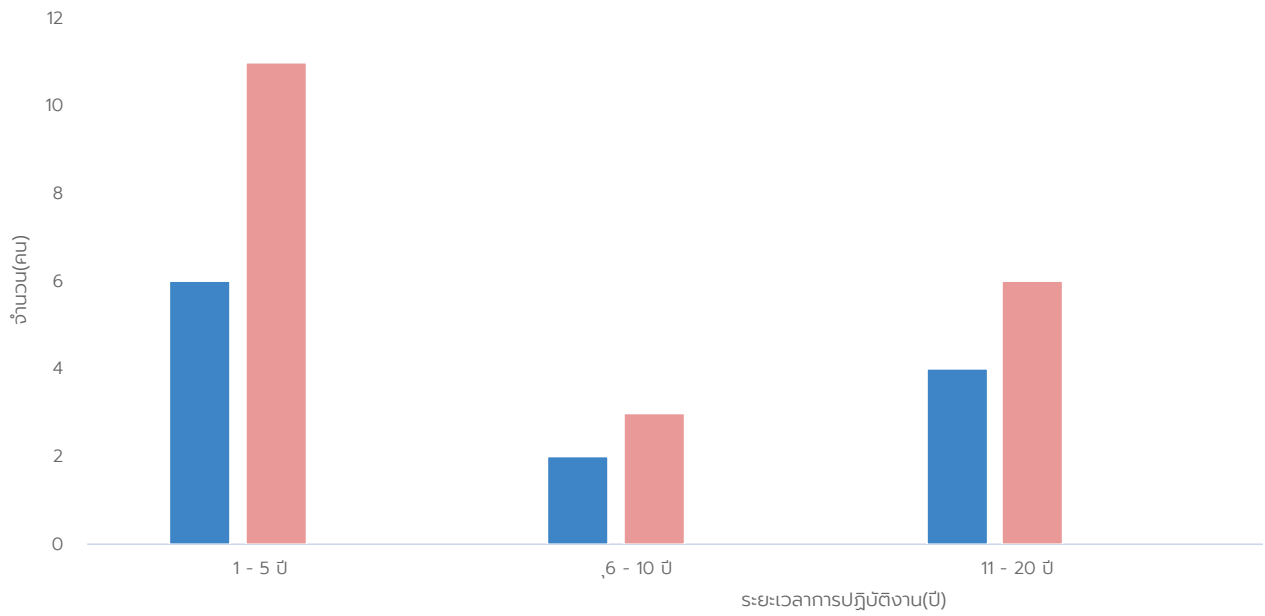
ผู้ตอบแบบวัดการรับรู้ของผู้มีส่วนได้ส่วนเสียภายใน

| อายุ | ชาย | หญิง | อื่นๆ |
|-------------------------|-----|------|-------|
| ต่ำกว่า 20 ปี | 0 | 0 | 0 |
| 20 - 30 ปี | 1 | 4 | 0 |
| 31 - 40 ปี | 6 | 5 | 0 |
| 41 - 50 ปี | 6 | 9 | 0 |
| 51 - 60 ปี | 2 | 4 | 0 |
| มากกว่า 60 ปี | 0 | 0 | 0 |
| ระดับการศึกษา | ชาย | หญิง | อื่นๆ |
| ประถมศึกษาหรือต่ำกว่า | 1 | 0 | 0 |
| มัธยมศึกษาหรือเทียบเท่า | 3 | 2 | 0 |
| อนุปริญญาหรือเทียบเท่า | 0 | 1 | 0 |
| ปริญญาตรีหรือเทียบเท่า | 8 | 17 | 0 |
| สูงกว่าปริญญาตรี | 3 | 2 | 0 |
| อื่น ๆ | 0 | 0 | 0 |



สภาพแวดล้อมการทำงานของเจ้าหน้าที่ในหน่วยงาน ภาครัฐ ประจำปี 2563

จำนวนบุคลากร



ความสุขในการทำงาน 🤗 0.00% 🤗 0.00% 🙄 59.46% 😞 40.54%



ติดต่อหน่วยงานสำนักงาน ป.ป.ช.

สำนักประเมินคุณธรรมและความโปร่งใส
 สำนักงานคณะกรรมการป้องกันและปราบปรามการทุจริตแห่งชาติ
 เลขที่ 361 ถนนพหลโยธิน ต.ท่าทราย อ.เมืองนนทบุรี จ.นนทบุรี 11000
 ติดต่อสอบถามได้ที่ Line @ITAS

© Copyright 2020