



ประกาศเทศบาลตำบลบางปลา  
เรื่อง แผนการจัดเก็บภาษีและพัฒนารายได้ ประจำปีงบประมาณ พ.ศ. ๒๕๖๖

ด้วย งานพัฒนาและจัดเก็บรายได้ กองคลัง เทศบาลตำบลบางปลา ได้จัดทำแผนการจัดเก็บรายได้ ประจำปีงบประมาณ ๒๕๖๖ เพื่อใช้เป็นแนวทางในการปฏิบัติการจัดเก็บรายได้ของเทศบาลตำบลบางปลา ประจำปีงบประมาณ ๒๕๖๖ ให้เป็นไปตามแนวทางการพัฒนาประสิทธิภาพการจัดเก็บรายได้ขององค์กรปกครองส่วนท้องถิ่น และนโยบายในการจัดเก็บรายได้ของเทศบาลตำบลบางปลา ที่ให้เร่งรัดการจัดเก็บรายได้ให้ทั่วถึงและเป็นธรรม โดยคำนึงถึงสถานะด้านสังคม เศรษฐกิจ เหตุการณ์ต่างๆ ที่เกิดขึ้นมา โดยมีให้เกิดผลกระทบในการชำระภาษีของประชาชนในเขตเทศบาลตำบลบางปลา

ทั้งนี้ แผนการจัดเก็บรายได้ ประจำปีงบประมาณ ใช้เป็นแผนในการปฏิบัติในห้วงปีงบประมาณ ๒๕๖๖ ตั้งแต่วันที่ ๑ ตุลาคม ๒๕๖๕ - ๓๐ กันยายน ๒๕๖๖

ประกาศ ณ วันที่ ๑๕ เดือน ตุลาคม พ.ศ. ๒๕๖๕

(นายลือชา โพธิ์อบ)

นายกเทศมนตรีตำบลบางปลา

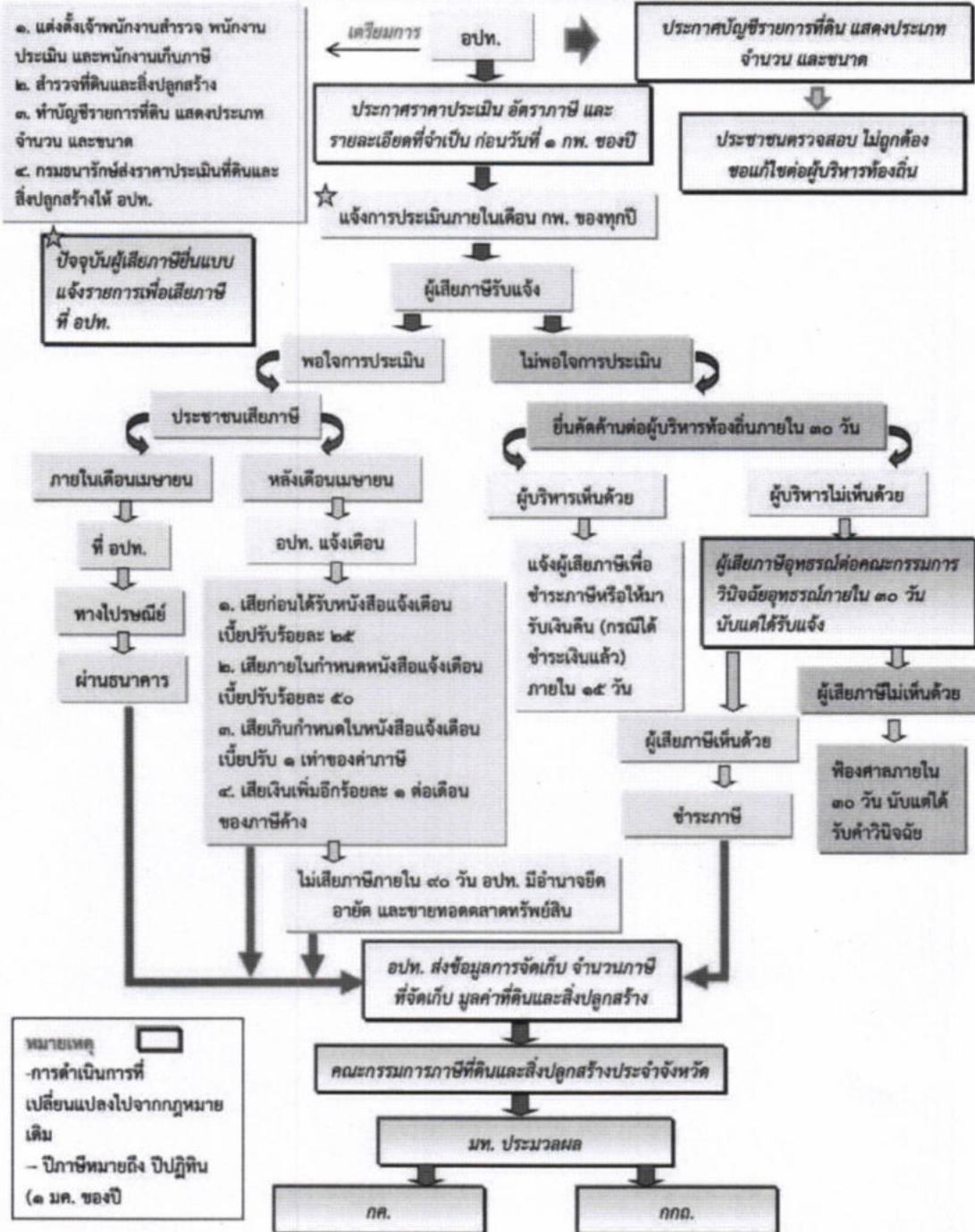
แผนปฏิบัติการจัดเก็บภาษีที่ดินและสิ่งปลูกสร้าง ประจำปี พ.ศ. ๒๕๖๖  
เทศบาลตำบลบางปลา อำเภอเมืองสมุทรสาคร จังหวัดสมุทรสาคร

ขั้นตอน	ขั้นตอนของกิจกรรม	ระยะเวลาที่ปฏิบัติ
ขั้นตอนที่ ๑	<b>การเตรียมการ</b>	
	๑.๑ สํารวจข้อมูลที่ดินและสิ่งปลูกสร้างโดยอาศัยอำนาจตาม พ.ร.บ.ภาษีที่ดินและสิ่งปลูกสร้าง พ.ศ.๒๕๖๒	พฤศจิกายน
	๑.๒ จัดทำรายการที่ดินและสิ่งปลูกสร้าง	ธันวาคม
	๑.๓ ประกาศบัญชีรายการที่ดินและสิ่งปลูกสร้าง (ภ.ด.ส.๓) และแจ้งเจ้าของหรือผู้ครอบครองบัญชีรายการที่ดินและสิ่งปลูกสร้าง (รายคน)	ธันวาคม
	๑.๔ ประชาชนตรวจสอบรายการที่ดินและสิ่งปลูกสร้างเพื่อขอแก้ไข	ธันวาคม
	๑.๕ กรมธนารักษ์จัดส่งข้อมูลราคาประเมินที่ดิน อปท. ประเมินราคาอัตรากาซีที่จัดเก็บ	มกราคม
	๑.๖ ประชาสัมพันธ์ขั้นตอนและวิธีการเสียภาษี	พฤศจิกายน - กุมภาพันธ์
	๑.๗ จัดทำบัญชีราคาประเมินที่ดินและสิ่งปลูกสร้าง	มกราคม
	๑.๘ ประกาศบัญชีราคาประเมินทุนทรัพย์ที่ดินและสิ่งปลูกสร้าง	กุมภาพันธ์
	๑.๙ แจ้งผลการประเมินภาษี (ภ.ด.ส. ๗) (ลงทะเบียน)	กุมภาพันธ์
	๑.๑๐ รับคำร้องอุทธรณ์และแจ้งผลให้ทราบ	กุมภาพันธ์ - เมษายน
ขั้นตอนที่ ๒	<b>ดำเนินการจัดเก็บ</b>	
	๑. รับชำระภาษี	มีนาคม - เมษายน
	๒. รับชำระภาษี เบี้ยปรับ และเงินเพิ่มเกินเวลาที่กำหนด	พฤษภาคม - กันยายน
	<b>กรณีปกติ</b>	
	- รับชำระภาษี (ชำระภาษีในทันที หรือชำระภาษีภายในกำหนดเวลา) (ภายในเดือนเมษายน)	มีนาคม - เมษายน
	<b>กรณีพิเศษ</b>	
	(๑) ชำระภาษีเกินเวลาที่กำหนด (เกิน ๑๕ วัน นับแต่วันที่ได้รับแจ้งหนังสือเตือน)	
	- รับชำระภาษี เบี้ยปรับ ร้อยละ ๔๐ และเงินเพิ่ม ร้อยละ ๑ ต่อเดือน ของจำนวนเงินภาษี เศษของเดือน นับเป็น ๑ เดือน	พฤษภาคม - กันยายน
	(๒) ชำระภาษีภายในเวลาที่กำหนด (ไม่เกิน ๑๕ วัน นับแต่วันที่ได้รับแจ้งหนังสือเตือน)	
	- รับชำระภาษี เบี้ยปรับ ร้อยละ ๒๐ และเงินเพิ่ม ร้อยละ ๑ ต่อเดือน ของจำนวนเงินภาษี เศษของเดือน นับเป็น ๑ เดือน	พฤษภาคม - กันยายน
	(๓) ชำระภาษีก่อนได้รับหนังสือแจ้งเตือน	
- รับชำระภาษี เบี้ยปรับ ร้อยละ ๑๐ และเงินเพิ่ม ร้อยละ ๑ ต่อเดือน ของจำนวนเงินภาษี เศษของเดือน นับเป็น ๑ เดือน	พฤษภาคม - กันยายน	

ขั้นตอน	ขั้นตอนของกิจกรรม	ระยะเวลาที่ปฏิบัติ
	(๔) ผู้รับประเมินไม่พอใจในผลการประเมินภาษี	
	๑. รับคำร้องอุทธรณ์ขอให้ประเมินค่าภาษีใหม่ (ลงทะเบียนเลขที่รับ)	กุมภาพันธ์ - เมษายน
	๒. ออกหมายเรียกให้มาชี้แจงหรือออกตรวจสอบสถานที่	กุมภาพันธ์ - มิถุนายน
	๓. ชี้ขาดและแจ้งผลให้ผู้ร้องทราบ	มีนาคม - กรกฎาคม
	๔. รับชำระภาษี เบี้ยปรับ และเงินเพิ่ม	มีนาคม - กันยายน
ขั้นตอนที่ ๓	<b>ประเมินผลและเร่งรัดการจัดเก็บ</b>	
	๑. ไม่ชำระภาษีภายในกำหนดเวลา	
	- เมื่อใกล้จะสิ้นสุดเวลาที่ประกาศกำหนดให้ชำระภาษี ให้มีหนังสือแจ้งเตือนผู้ที่ยังไม่ชำระภาษี	พฤษภาคม
	- สืบค้นบัญชีผู้ค้างชำระภาษีปัจจุบัน	พฤษภาคม - มิถุนายน
	- รับชำระภาษี กรณีผู้เสียภาษีชำระเกินกำหนดเวลา (มีเบี้ยปรับและเงินเพิ่ม)	
	- มีหนังสือแจ้งเตือนกรณีผู้ไม่มาชำระภาษีภายในกำหนดเวลา	
	- ออกตรวจสอบ / ไปพบผู้ค้างชำระภาษี	
	- มีหนังสือแจ้งเตือนว่าจะดำเนินการยึดอายัดและขายทอดตลาดทรัพย์สิน (นิติกร) ตาม ม.๖๒ เมื่อพ้นเก้าสิบวันนับแต่วันที่ได้รับหนังสือแจ้งเตือน	กันยายน
	๒. รายงานผู้ค้างชำระภาษี ให้สำนักงานที่ดินทราบ	มิถุนายน
	๓. รายงานคำนวณภาษีที่ดินและสิ่งปลูกสร้าง ให้คณะกรรมการภาษีฯ ประจำจังหวัดทราบ	มกราคม



แผนภูมิขั้นตอนการจัดเก็บภาษีที่ดินและสิ่งปลูกสร้าง



## ภาษีป้าย

### แผนปฏิบัติงานการจัดเก็บภาษีป้าย

#### แยกปฏิบัติตามหัวระยะเวลา

- |                |   |
|----------------|---|
| ตุลาคม         | -คัดลอกบัญชีผู้ที่อยู่ในเกณฑ์เสียภาษี จากปีงบประมาณ ๒๕๖๕  |
| ตุลาคม-ธันวาคม | -สำรวจเตรียมแบบพิมพ์ต่างๆ<br>-ประชาสัมพันธ์เกี่ยวกับภาษีป้ายให้ประชาชนทราบ<br>-ออกหนังสือเวียนแจ้งให้ผู้เสียภาษีทราบล่วงหน้า  |
| มกราคม-มีนาคม  | -รับแบบภาษีป้าย (ภ.ป.๑) (ลงทะเบียนรับ)/ตรวจสอบความถูกต้อง<br>-ประเมินค่ารายปี / แจ้งผลการประเมิน (ภ.ป.๓) /รับชำระภาษี   |
| มกราคม-พฤษภาคม | -รับชำระค่าภาษี (ชำระในวันยื่นแบบหรือชำระภาษีภายในกำหนดเวลา)<br>-รับคำร้องอุทธรณ์ (ลงทะเบียนเลขที่รับ)/พิจารณาคำร้อง/แจ้งผลการชี้ขาด<br>-รับชำระภาษี (ภายใน ๓๐ วันนับแต่วันที่ได้รับแจ้งผลการประเมิน)<br>-ออกหนังสือแจ้งเตือนกรณีผู้ไม่ยื่นแบบ ภ.ป.๑ ภายในกำหนด (๒ ครั้ง)<br>-แจ้งความดำเนินคดีแก่ผู้ไม่ยื่นแบบ ภ.ป.๑ ภายในกำหนด (ส่งให้นิติกร) |
| เมษายน-กันยายน | -สำรวจบัญชีผู้ค้างชำระภาษีปีปัจจุบัน<br>-รับชำระภาษี กรณีผู้เสียภาษีชำระเกินกำหนด (มีเงินเพิ่ม)<br>-มีหนังสือแจ้งเตือนกรณีไม่มาชำระภาษีภายในกำหนด (๓ ครั้ง)<br>-ออกตรวจสอบ ไปพบผู้ค้างชำระภาษี  |

แยกปฏิบัติตามขั้นตอนของกิจกรรม

**ก. ชั้นเตรียมการ**

- |  |                      |
|--|----------------------|
| ๑. ตรวจสอบและคัดลอกรายชื่อผู้อยู่ในเกณฑ์เสียภาษีในปีงบประมาณ       | กันยายน              |
| ๒. สำรองและจัดเตรียมแบบพิมพ์ต่าง ๆ                                 | ตุลาคม               |
| ๓. ประชาสัมพันธ์ขั้นตอนและวิธีการเสียภาษี                          | พฤศจิกายน-กุมภาพันธ์ |
| ๔. จัดทำหนังสือแจ้งให้ผู้มีหน้าที่เสียภาษีทราบเพื่อยื่นแบบ (ภ.ป.๑) | ธันวาคม              |

**ข. ขั้นตอนการจัดเก็บ**

- |  |                |
|--|----------------|
| ๑. กรณีป้ายก่อนเดือนมีนาคม                           |                |
| - รับแบบ ภ.ป.๑ และตรวจสอบความถูกต้อง                 | มกราคม-มีนาคม  |
| - ประเมินค่าภาษีและมีหนังสือแจ้งผลการประเมิน (ภ.ป.๓) | มกราคม-มีนาคม  |
| ๒. กรณีมีป้ายหลังเดือนมีนาคม                         | เมษายน-ธันวาคม |
| - รับแบบ ภ.ป.๑ และตรวจสอบความถูกต้อง                 | เมษายน-ธันวาคม |
| - ประเมินค่าภาษีและมีหนังสือแจ้งผลการประเมิน (ภ.ป.๓) |                |

**๓. การชำระค่าภาษี**

**กรณีปกติ**

- |   |               |
|---|---------------|
| - รับชำระภาษี (ชำระในวันที่ยื่นแบบหรือชำระภาษีภายในกำหนดเวลา) | มกราคม-มีนาคม |
|---|---------------|

**กรณีพิเศษ**

**(1) ชำระภาษีเกินเวลาที่กำหนด (เกิน ๑๕ วันนับแต่วันที่ได้รับแจ้งผลประเมิน)**

- รับชำระภาษีและเงินเพิ่ม

**(๒) ผู้ประเมินไม่พอใจในผลการประเมินภาษี**

- |  |                     |
|--|---------------------|
| ๑. รับคำร้องอุทธรณ์ขอให้ประเมินค่าภาษีใหม่ (แบบ ภ.ป.๔) | กุมภาพันธ์-พฤษภาคม  |
| ๒. ออกหมายเรียกให้มาชี้แจงหรือออกตรวจสถานที่           | กุมภาพันธ์-มิถุนายน |
| ๓. ชี้ขาดและแจ้งผลให้ผู้ร้องทราบ (แบบ ภ.ป.๕)           | มีนาคม-กรกฎาคม      |
| ๔. รับชำระภาษีและเงินเพิ่ม                             | มีนาคม-กันยายน      |
| ๕. ปฏิบัติตามคำสั่งศาล (กรณีนำคดีไปศาล)                |                     |

**ค. ชั้นประเมินผลและเร่งรัดการจัดเก็บ**

- |   |        |
|---|--------|
| ๑. ไม่ยื่นแบบแสดงรายการทรัพย์สิน (ภ.ป.๑) ภายในกำหนดเวลา |        |
| - มีหนังสือแจ้งเตือนผู้ที่ยังไม่ยื่นแบบ                 | มีนาคม |
| (เมื่อใกล้จะสิ้นสุดเวลาที่ประกาศกำหนดให้ยื่นแบบ)        |        |



- มีหนังสือแจ้งเตือนผู้ที่ไม่ยื่นแบบภายในกำหนดเวลา
  - ครั้งที่ ๑ เมษายน
  - ครั้งที่ ๒ พฤษภาคม
- แจ้งความต่อพนักงานสอบสวนฝ่ายปกครอง (อำเภอ) เพื่อดำเนินคดีแก่ผู้ไม่ยื่นแบบ เมษายน-กรกฎาคม
- รับชำระภาษี และเงินเพิ่มตามมาตรา ๒๕ เมษายน-กันยายน

**๒. ยื่นแบบ ภ.ป.๑ แล้วแต่ไม่ยอมชำระภาษีภายในกำหนดเวลา**

- มีหนังสือแจ้งเตือนผู้ที่ยังไม่ชำระภาษี
  - หนังสือแจ้งเตือนผู้ที่ยังไม่ชำระภาษีป้าย ครั้งที่ ๑ พฤษภาคม
  - หนังสือแจ้งเตือนผู้ที่ยังไม่ชำระภาษีป้าย ครั้งที่ ๒ มิถุนายน
  - หนังสือแจ้งเตือนผู้ที่ยังไม่ชำระภาษีป้าย ครั้งที่ ๓ กรกฎาคม
- รับชำระภาษีและเงินเพิ่ม พฤษภาคม-กันยายน
- ดำเนินการบังคับจัดเก็บภาษี (ยึด आयัด และขายทอดตลาดทรัพย์สิน) กรณีหลีกเลี่ยงไม่ยอมชำระภาษี ตุลาคม เป็นต้นไป

