



เทศบาลตำบลบางปลา
กองช่าง

โครงการ
ปรับปรุงขยายผิวจราจร
บริเวณทางเข้าวัดป่าชัยรังสี
หมู่ 4

สำรวจ
นายพัลลภ สว่างเรือง
นายช่างโยธา

เขียนแบบ
นายภูวนิช นุชจำ
ผู้ช่วยนายช่างโยธา

ออกแบบ
นางสาวปัทมา อหะหัด
หัวหน้าฝ่ายการโยธา

ตรวจสอบ
นายเอกสิทธิ์ อินทเพชร
ผู้อำนวยการกองช่าง

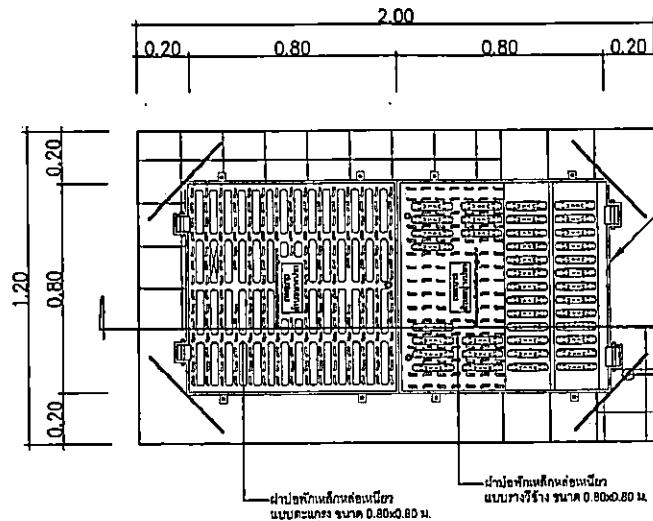
เห็นชอบ
จ่าย
สุวิทย์ อัคร์รัมย์
ปลัดเทศบาลตำบลบางปลา

อนุมัติ
นายดิชา โพธิ์ชัย
นายกเทศมนตรีตำบลบางปลา

ชื่อแบบ

วันเดือนปี

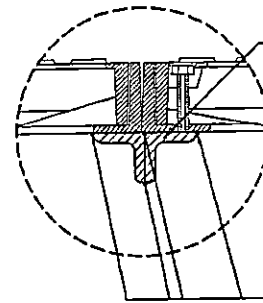
แบบเลขที่	แผ่นที่
10/2566	



หมายเหตุ
รูปแบบลาย และช่องระบายน้ำ
ให้เป็นไปตามมาตรฐานผู้ผลิต
หรือการพิจารณาของผู้ควบคุมงาน
หรือคณะกรรมการรับพัสดุ

หมายเหตุ
- เหล็กกันรั้ว DB 16 mm. 1 แถว
ความยาว 0.40 ม.
***เชื่อมติดกับฝ้าปอดตลอดแนวสัมพันธ์

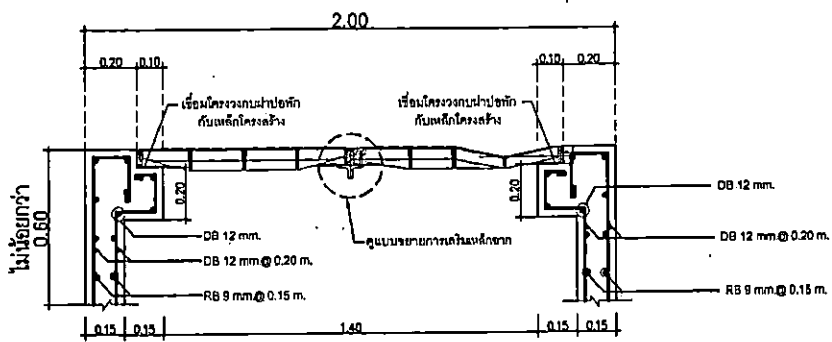
แปลนขยายการเสริมเหล็กปากบ่อพัก



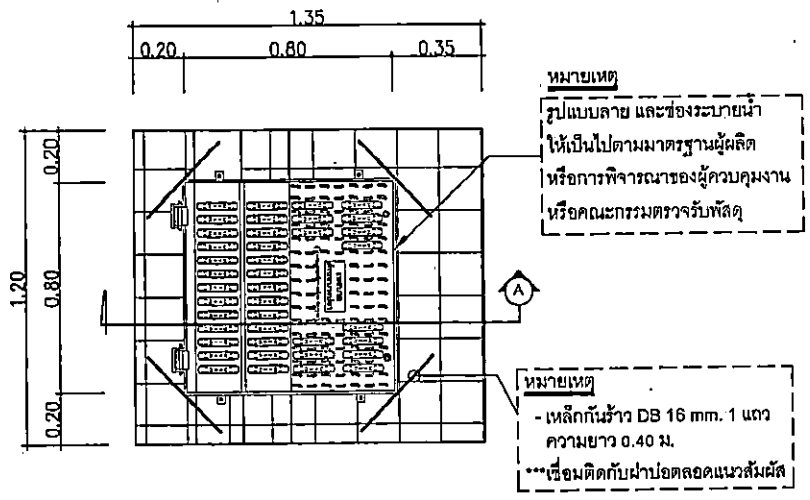
เสริมเหล็กจากเหนียว ประอบคู่
ขนาด 2x2 นิ้ว หน้า 6 มม.

เชื่อมเหล็กจากเหนียวประอบคู่
กับขอบโครงเหล็กฝ้าปอด
(ทุกจุดสัมพันธ์ตลอดแนวความยาว)

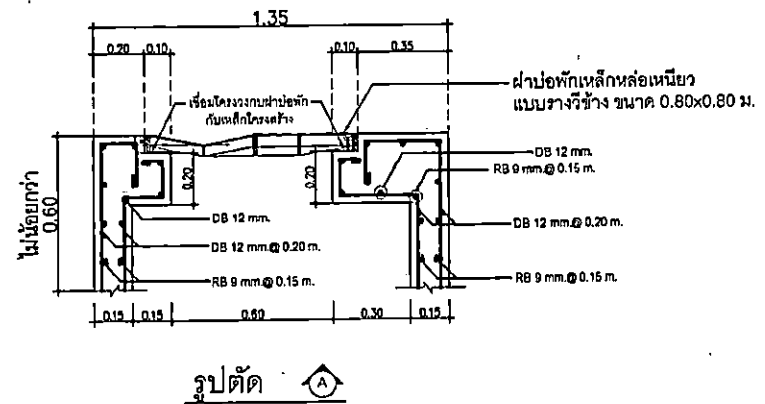
แบบขยายการเสริมเหล็กจาก



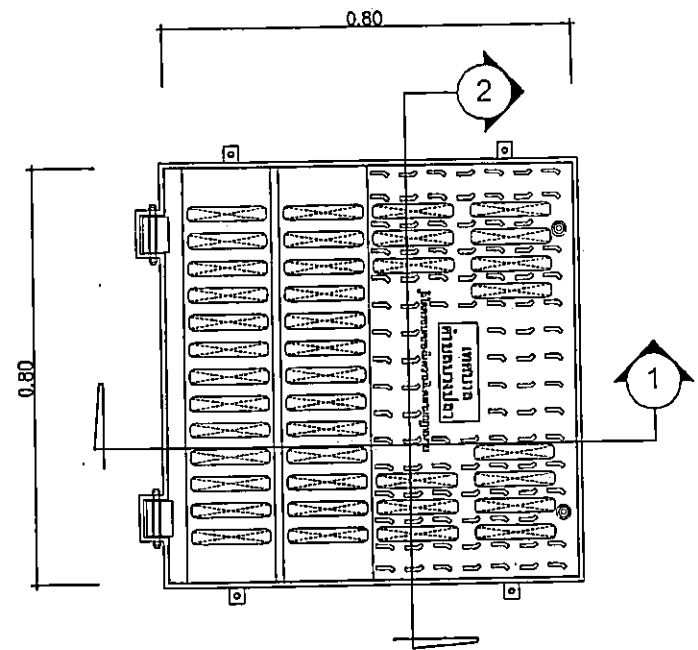
รูปตัด B



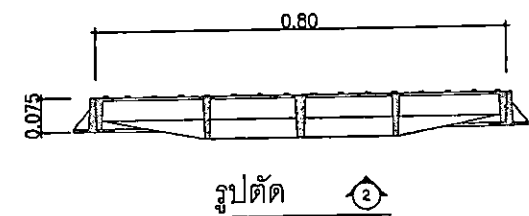
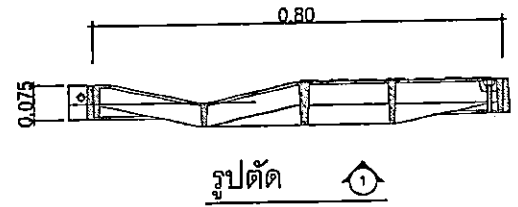
แปลนขยายการเสริมเหล็กปากบ่อพัก 2



รูปตัด A



แบบขยายฝ้าปัดเหล็กหล่อเหนียว



เทศบาลตำบลบางปลา กองช่าง	
โครงการ ปรับปรุงขยายผิวจราจร บริเวณทางเข้าวัดป่าชัยรังสี หมู่ 4	
สำรวจ	นายหลัก ศวเรือง นายช่างโยธา
เขียนแบบ	นายภูษณภิมุข ภู่อำ ผู้ช่วยนายช่างโยธา
ออกแบบ	นางสาวบดินดา อารณดี หัวหน้าฝ่ายการโยธา
ตรวจสอบ	นายเอกสิทธิ์ อินทเกษ ผู้อำนวยการกองช่าง
เห็นชอบ จำเขต	สุวิทย์ จำครำ ปลัดเทศบาลตำบลบางปลา
อนุมัติ	นายธิดา ไพรัตน์ นายกเทศมนตรีตำบลบางปลา
ชื่อแบบ	
รับเดือนปี	
แบบเลขที่	แผ่นที่
10/2566	



เทศบาลตำบลบางปลา
กองช่าง

โครงการ
ปรับปรุงขยายฝายจระจก
บริเวณทางเข้าวัดป่าชัยรังสี
หมู่ 4

สำรวจ
นายทศพล ตาเรือง
นายช่างโยธา

เขียนแบบ
นายอภิภูเมธี มุขธา
ผู้ช่วยนายช่างโยธา

ออกแบบ
นางสาวปิตติยา อภะนัต
หัวหน้าฝ่ายการโยธา

ตรวจสอบ
นายเอกสิทธิ์ อินทเกษ
ผู้อำนวยการกองช่าง

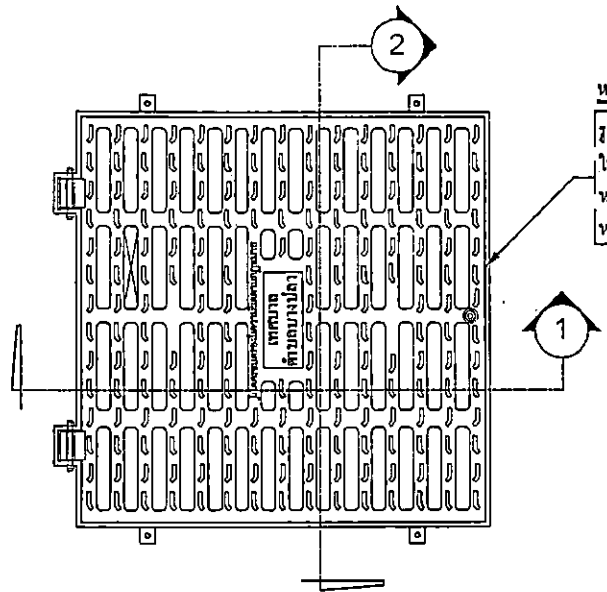
เห็นชอบ
จำเอก
สุวิทย์ จำกำม
ปลัดเทศบาลตำบลบางปลา

อนุมัติ
นายสีธนา โพธิ์อ้อม
นายกเทศมนตรีตำบลบางปลา

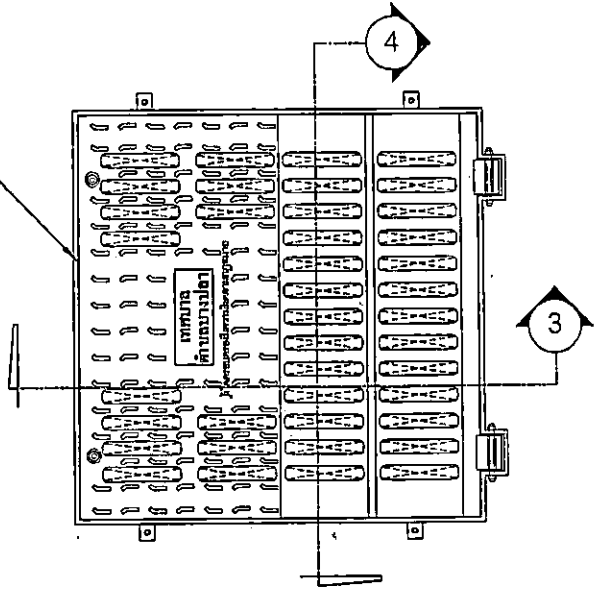
ชื่อแบบ

วันเดือนปี

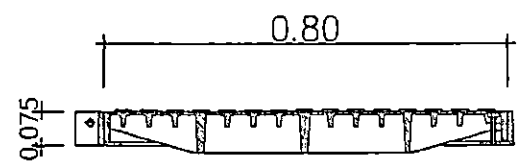
แบบเลขที่	แผ่นที่
10/2566	



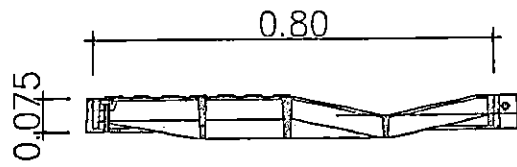
หมายเหตุ
รูปแบบ ลวดลาย และช่องระบายน้ำ
ให้เป็นไปตามมาตรฐานผู้ผลิต
หรือการพิจารณาของผู้ควบคุมงาน
หรือคณะกรรมการรับพัสดุ



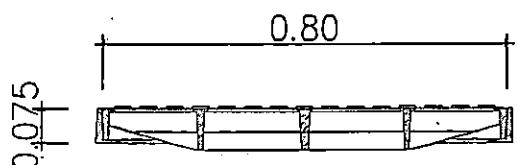
แบบขยายฝายป่อเหล็กหล่อเหนียว



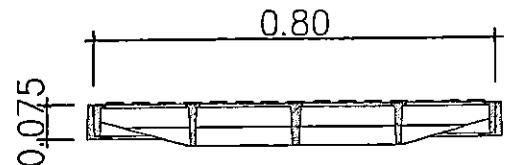
รูปตัด 1



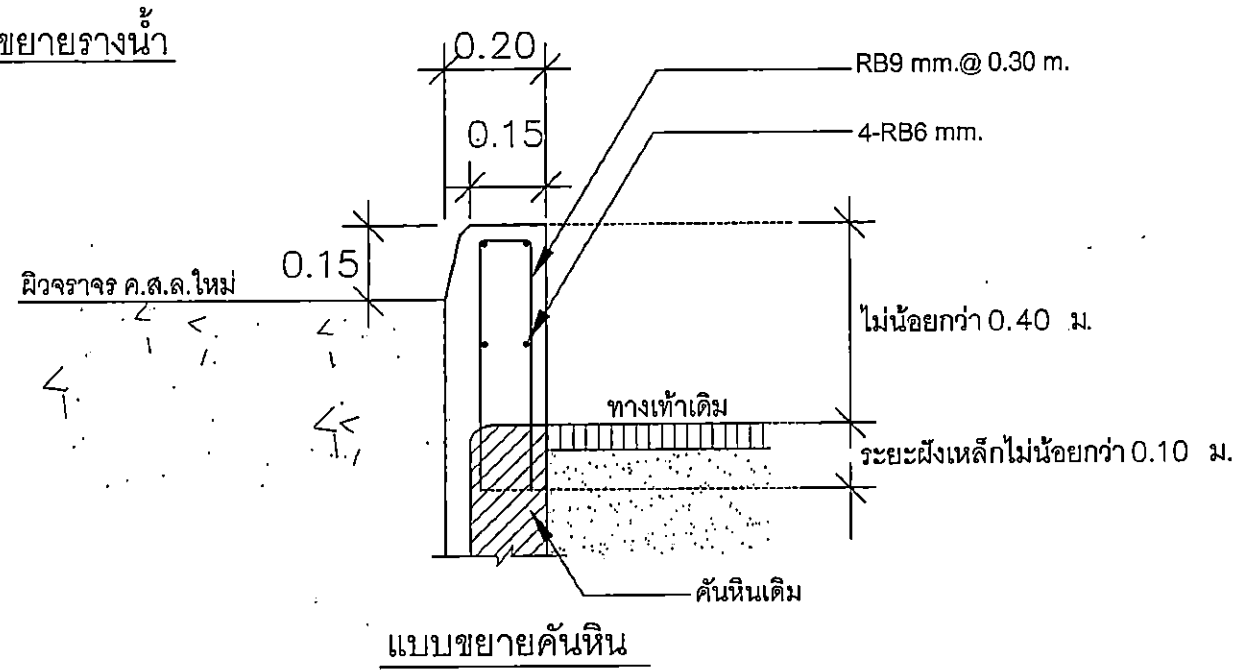
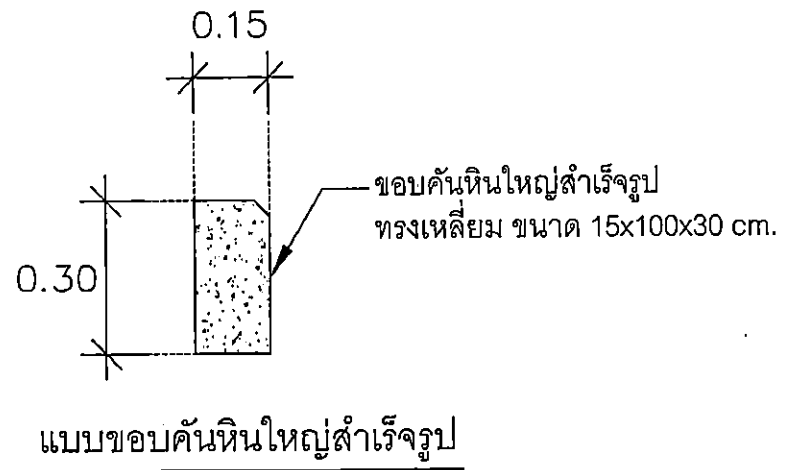
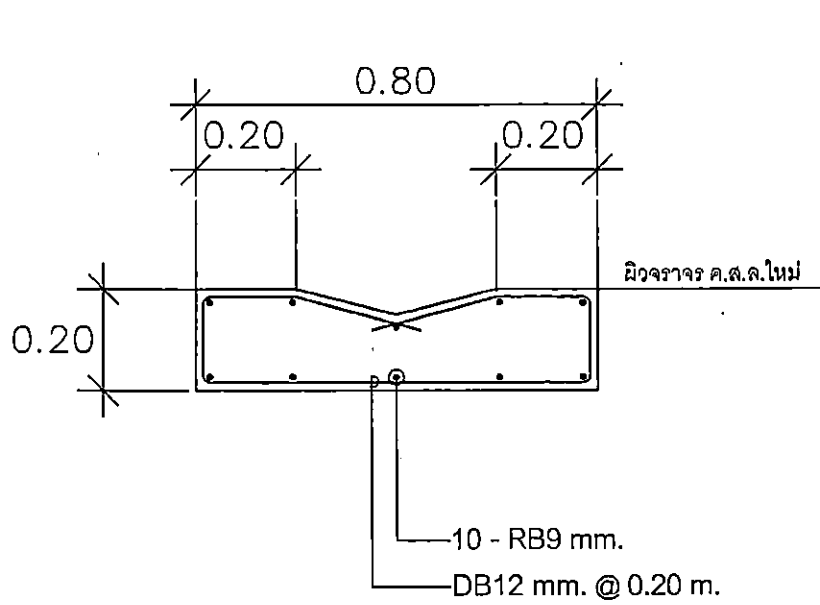
รูปตัด 3



รูปตัด 2



รูปตัด 4



เทศบาลตำบลบางปลา
กองช่าง

โครงการ
ปรับปรุงขยายฝั้วจระจกร
บริเวณทางเข้าวัดป่าชัยรังสี
หมู่ 4

สำรวจ

นายศักดิ์ภักดิ์ ศาวเรือง
นายช่างโยธา

เขียนแบบ

นายเกียรติภูมิ นุสรณ์
ผู้ช่วยนายช่างโยธา

ออกแบบ
นางสาวปติศิยา อาระหัด
วิศวกรฝ่ายโยธา

ตรวจสอบ

นายเอกสิทธิ์ อินทเพชร
ผู้อำนวยการกองช่าง

เห็นชอบ
จำเอก
สุวิทย์ คำคราม
ปลัดเทศบาลตำบลบางปลา

อนุมัติ
นายธีชา โพธิ์อบ
นายกเทศมนตรีตำบลบางปลา

ชื่อแบบ

รับเดือนปี

แบบเลขที่	แผ่นที่
10/2566	



เทศบาลตำบลบางปลา
กองช่าง

โครงการ
ปรับปรุงขยายผิวจราจร
บริเวณทางเข้าวัดป่าชัย
รังสี หมู่ 4

สำรวจ *[Signature]*
นายพลก ศาวเรือง
นายช่างโยธา

เขียนแบบ *[Signature]*
นายกิจจุมิโนะ เมงษ์
ผู้ช่วยนายช่างโยธา

ออกแบบ
นางสาวปติยา อาระหัด
หัวหน้าฝ่ายการโยธา

ตรวจสอบ *[Signature]*
นายเอกสิทธิ์ อินทเกษ
ผู้อำนวยการกองช่าง

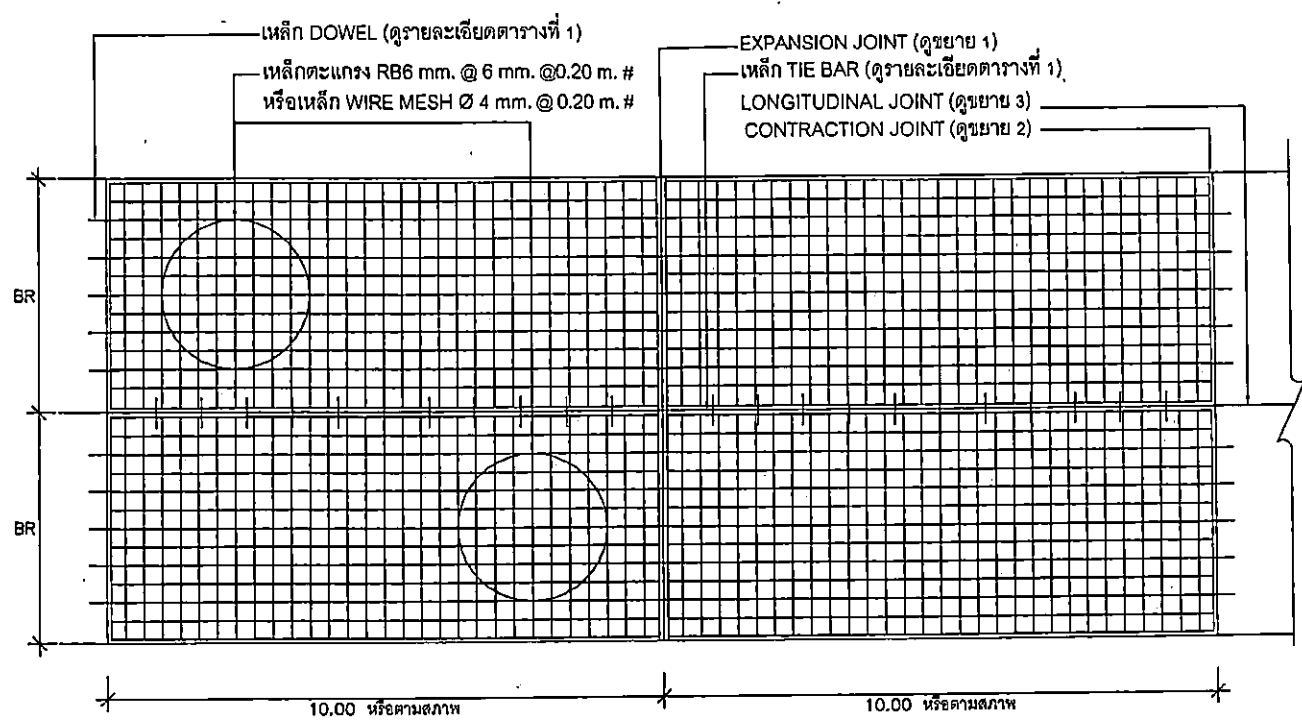
เห็นชอบ
จ่าย
สุวิทย์ ช่างสาม
ปลัดเทศบาลตำบลบางปลา

อนุมัติ *[Signature]*
นายธีรชา โพธิ์
นายกเทศมนตรีตำบลบางปลา

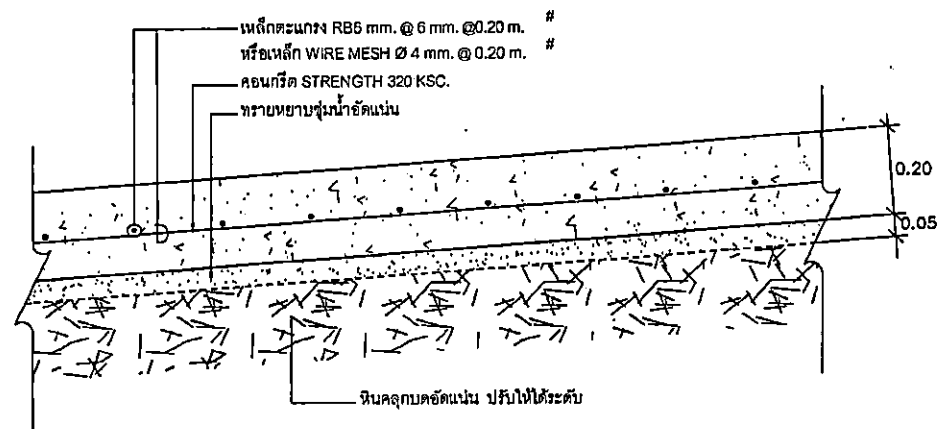
ชื่อแบบ

วันเดือนปี

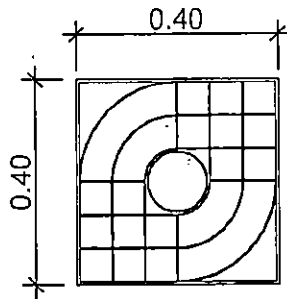
แบบเลขที่	แผ่นที่
10/2566	



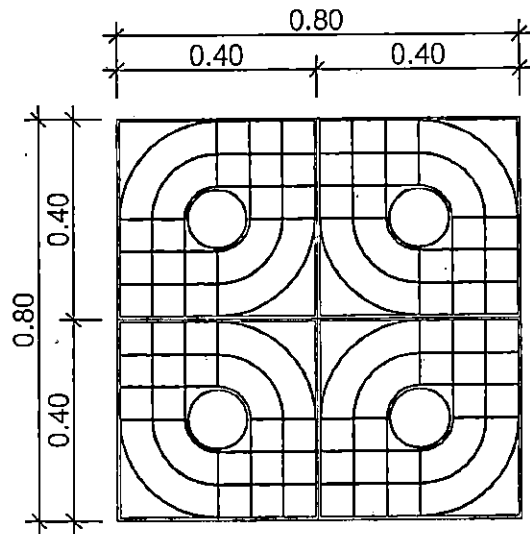
แปลนการวางตะแกรงเหล็ก



รายละเอียดถนนคอนกรีตเสริมเหล็ก



แบบขยายกระเบื้องซีเมนต์ปูพื้น
มาตราส่วน 1:10



รูปแบบการปูแผ่นกระเบื้องซีเมนต์

แผ่นกระเบื้องซีเมนต์ปูพื้น ขนาด 40x40x3.5 CM. ชนิดพิมพ์ลาย
คุณสมบัติ
คุณสมบัติเป็นไปตามมาตรฐานผลิตภัณฑ์อุตสาหกรรม มอก. 826
โดยความหนาชั้นผิวหน้าต้องมีความหนาไม่น้อยกว่า 10 มม.

การเก็บตัวอย่าง
การทดสอบให้ใช้เกณฑ์ตามกำหนดในตารางดังนี้

ขนาดรุ่น (แผ่น)	ขนาดตัวอย่าง (แผ่น)	เลขจำนวนที่ยอมรับ (แผ่น)
ไม่เกิน 10,000	13	1
10,001 - 35,000	20	2
ตั้งแต่ 35,001 ขึ้นไป	32	3

รายละเอียด

- มิติต่างๆ มีหน่วยเป็นเมตร เว้นแต่จะระบุไว้เป็นอย่างอื่น
- มิติต่างๆ ของลวดลายบนแผ่นพื้นที่แตกต่างจากแผ่นพื้นนี้ จะนำมาใช้ในการก่อสร้างได้เมื่อได้รับอนุมัติจากผู้ควบคุมงานก่อน
- ชนิด ลวดลายและสี ให้เป็นไปตามที่กำหนดในแบบเฉพาะงาน หรือในข้อกำหนดเฉพาะงาน
- รูปแบบและลายแบบอย่างอื่นที่มีคุณสมบัติของวัสดุอย่างเดียวกัน หากนำมาใช้ในงานก่อสร้างจะต้องได้รับอนุมัติจากผู้ควบคุมงานก่อน
- ผู้รับจ้างจะต้องเสนอ SHOP DRAWING แสดงการปูแผ่นคอนกรีตทางเท้าคนพิการบริเวณทางแยกบริเวณทางม้าลาย บริเวณแยกซอยต่าง รวมทั้งบริเวณที่มีอุปสรรคให้ผู้ควบคุมงานเห็นชอบก่อนดำเนินการก่อสร้าง ทั้งนี้ทางเท้าสำหรับคนพิการให้ปฏิบัติตามมาตรฐานที่ กท-101 และ กท-102
- คุณสมบัติเป็นไปตามมาตรฐานผลิตภัณฑ์อุตสาหกรรม มอก.826 (กระเบื้องซีเมนต์ปูพื้น)
คุณสมบัติเป็นไปตามมาตรฐานผลิตภัณฑ์อุตสาหกรรม มอก.827 (คอนกรีตบล็อกประสานปูพื้น)
โดยความหนาชั้นผิวหน้าจะต้องมีความหนาไม่น้อยกว่า 5 มม.
- แผ่นปูพื้นทางเท้า ต้องมีความแข็งแรงและสวยงาม ต้องมีเดือยคัดแนว(Spacer) ในการประสานของแต่ละแผ่น โดยมีความหนาของเดือย ไม่น้อยกว่า 2-3 มม.



เทศบาลตำบลบางปลา
กองช่าง

โครงการ
ปรับปรุงขยายผิวจราจร
บริเวณทางเข้าวัดป่าชัยรังสี
หมู่ 4

สำรวจ

นายพลก ดาวเมือง
นายช่างโยธา

เขียนแบบ

นายภักดิ์ภานุ หุระธา
ผู้ช่วยนายช่างโยธา

ออกแบบ
นางสาวปิตติยา อาระติ
หัวหน้าฝ่ายการโยธา

ตรวจสอบ

นายเอกศักดิ์ อินทะพร
ผู้อำนวยการกองช่าง

เห็นชอบ
จาก
สุวิทย์ คำดีรัมย์
ปลัดเทศบาลตำบลบางปลา

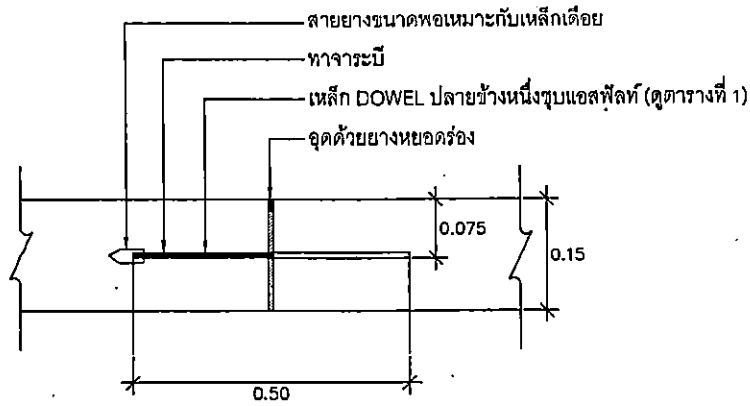
อนุมัติ

นายธีธรา โพธิ์อ้อม
นายกเทศมนตรีตำบลบางปลา

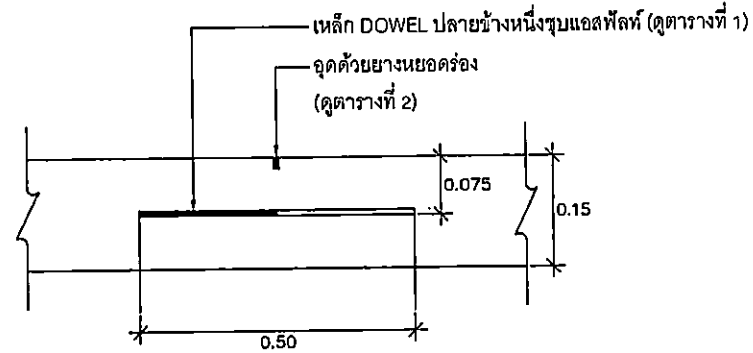
ชื่อแบบ

วันเดือนปี

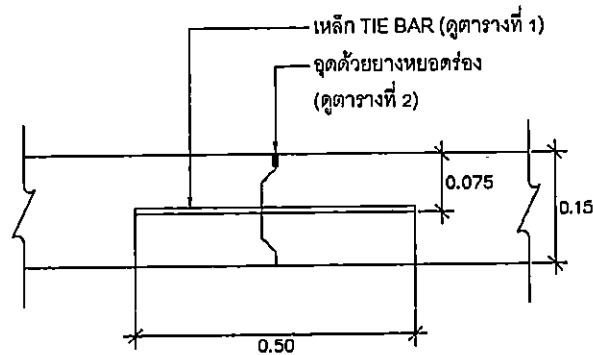
แบบเลขที่	แผ่นที่
10/2566	



EXPANSION JOINT ขยาย 1



CONTRACTION JOINT ขยาย 2

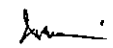



LONGITUDINAL JOINT ขยาย 3




เทศบาลตำบลบางปลา
กองช่าง

โครงการ
ปรับปรุงขยายผิวจราจร
บริเวณทางเข้าวัดป่าชัย
รังสี หมู่ 4


สำรวจ 
นายพิชลก ดาวเรือง
นายช่างโยธา

เขียนแบบ 
นายอภิรักษ์เมือง นุชธา
ผู้ช่วยนายช่างโยธา

ออกแบบ
นางสาวปติยา อาระหัต
เจ้าหน้าที่โยธา

ตรวจสอบ

นายเอกศักดิ์ อินทเกษร
ผู้อำนวยการกองช่าง

เห็นชอบ
จ่าย
สุวิทย์ ชำศรีนวม
ปลัดเทศบาลตำบลบางปลา

อนุมัติ

นายธีระ โพธิ์อ้อม
นายกเทศมนตรีตำบลบางปลา

ชื่อแบบ

วันที่

แบบเลขที่	แผ่นที่
10/2556	



เทศบาลตำบลบางปลา
ทองช่าง

โครงการ
ปรับปรุงขยายผิวจราจร
บริเวณทางเข้าวัดป่าชัยรังสี
หมู่ 4

สำรวจ
นายพัลลภ คางเรือ
นายช่างโยธา

เขียนแบบ
นายภิญโญ มีนุษ บูระ
ผู้ช่วยนายช่างโยธา

ออกแบบ
นางสาวปติยา อรรถรัตน์
หัวหน้าฝ่ายการโยธา

ตรวจสอบ
นายเอกสิทธิ์ อินทเพชร
ผู้อำนวยการทองช่าง

เห็นชอบ
จ้าง
สุวิทย์ คำรัมย์
ปลัดเทศบาลตำบลบางปลา

อนุมัติ
นายสีธรา ใจเรือ
นายกเทศมนตรีตำบลบางปลา

ชื่อแบบ

วัน/เดือน/ปี

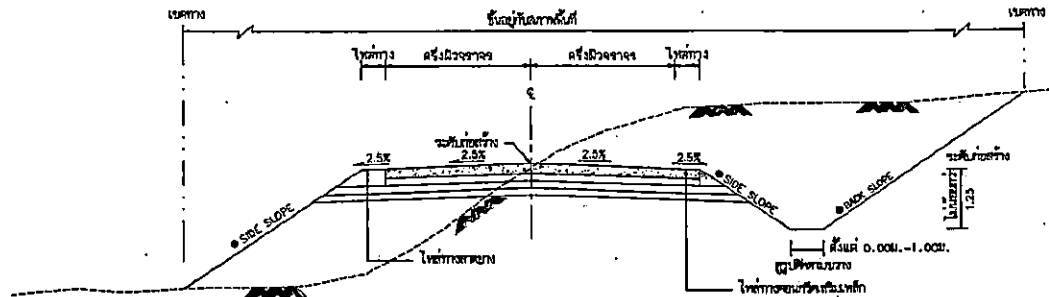
แบบเลขที่ 10/2566
แผ่นที่

ตารางที่ 1 แสดงขนาดของเหล็กเดือย ที่ใช้กับรอยต่อเพื่อการหดตัวและการขยายตัวของเหล็กยึดที่ใช้กับรอยต่อตามยาว

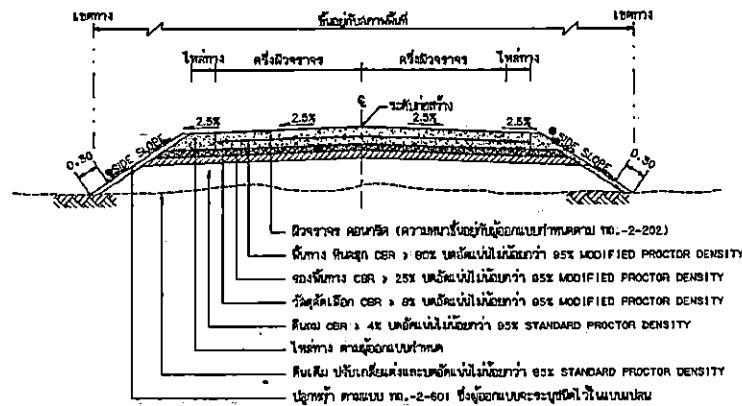
ความหนาของ พื้นถนน T (มม.)	รอยต่อเพื่อการขยายตัว EXPANSION JOINT			รอยต่อเพื่อการหดตัว CONTRACTION JOINT			รอยต่อตามยาว LONGITUDINAL JOINT			ทรายรองพื้น ชุ่มน้ำอัดแน่น มม.
	เส้นผ่า ศ.ก. มม.	ความยาว มม.	@ มม.	เส้นผ่า ศ.ก. มม.	ความยาว มม.	@ มม.	เส้นผ่า ศ.ก. มม.	ความยาว มม.	@ มม.	
150	RB 19	500	500	RB 15	500	500	DB 16	500	500	50
200	RB 25	500	500	RB 19	500	500	DB 16	500	500	50
230	RB 25	500	500	RB 19	500	500	DB 16	500	500	50

ตารางที่ 2 แสดงขนาดของการเจาะร่อง และการยาแนวรอยต่อในถนนคอนกรีต

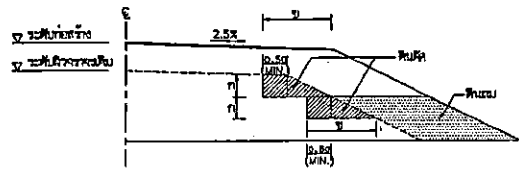
ชนิดของรอยต่อ	ระยะห่างระหว่างรอยต่อ (ม.)	ความกว้างรอยต่อ (มม.)	ความลึกของรอยต่อ (มม.)
รอยต่อเพื่อการหดตัว CONTRACTION JOINT	< 11	10	40
	11 - 15	15	50
	15 - 20	20	50
รอยต่อเพื่อการขยายตัว EXPANSION JOINT	ทุกระยะไม่เกิน 100 เมตร	25	50
รอยต่อตามยาว CONGITUDINAL JOINT	—————	10	50



รูปตัดตามขวางแสดงคั่นทางและคั่นถม



รูปตัดแสดงโครงสร้างถนนคอนกรีตเสริมเหล็กและคั่นผิวจราจร



รูปตัดการก่อสร้างลาดคั่นทางบนถนนเดิม

ขนาด: ไน้ก (งานคั่น), งานคั่นผิว, งานคั่นผิวแข็ง และงานผิวอื่น ๆ

ตารางแสดงค่าลาดคั่นทาง (BACK SLOPE) และลาดถมคั่นทาง (SIDE SLOPE)

ความสูงตัด หรือ ความสูง (เมตร)	ริม		กึ่ง		ข้าง	
	คั่น	ถม	คั่น	ถม	คั่น	ถม
0.00 - 3.00	2:1	2:1	1:1	1.5:1	0.25:1	1:1

- ค่าลาดคั่นทางตามแนวยาว: แนวยาว
- ในกรณีที่การจราจรตัด สูงกว่า 5.00 เมตร ให้ใช้ความสูงหน้าตัดตามทางที่ตัดสูง หรือ คัดเลือกตามแบบ พท.-2-501
- ๑) ถ้าไม่กำหนดเป็นอย่างอื่น ให้ใช้แบบลาดคั่นทาง ค่า BACK SLOPE และ SIDE SLOPE ให้ใช้ลาดคั่นทางนี้

รายการประกอบแบบ

1. คู่มือปฐพีวิทยา นอกจากที่ระบุในแบบให้ใช้เป็นไปตามมาตรฐานกรมชลประทาน พท.201 ถึง พท.233 เฉพาะในกรณีที่ไม่มีข้อกำหนดอื่น
2. จำนวนชั้นไม้ไผ่ตามจะขึ้นอยู่กับความสูงของคันทางเดิม
3. ลาน " ก " ให้ใช้ในกรณีที่มีจราจรหนาแน่น
4. ลาน " ข " กว้างสุดที่เครื่องจักรหนักคันเดียวสามารถทำงานได้
5. มีสิ่งต่างๆ ที่กำหนดเป็น " แดง " นอกจากที่ระบุเป็นอย่างอื่น

ตารางแนะนำการออกแบบความหนาของชั้นโครงสร้างคั่นทาง

ผิวจราจร คสล. (เมตร)	คั่นผิวจราจรคั่นทาง (CBR)	วัสดุชั้นรอง (เมตร)	วัสดุชั้นรองคั่นทาง (เมตร)	วัสดุชั้นรองคั่นทาง (เมตร)	ค่าแนะนำปริมาณการจราจรต่อวัน
0.15	4 %	0.15	0.15	0.15	ADT < 375
	-	-	-	0.15	
	-	-	-	0.15	
0.18	4 %	0.20	0.20	0.15	ADT = 376 - 750
	6 %	0.10	0.20	0.15	
	8 %	-	0.20	0.15	
0.20	4 %	0.20	0.20	0.15	ADT = 751 - 1,500
	6 %	0.10	0.20	0.15	
	8 %	-	0.20	0.15	
0.23	4 %	0.20	0.20	0.15	ADT = 1,501 - 2,250
	6 %	0.10	0.20	0.15	
	8 %	-	0.20	0.15	
0.25	4 %	0.20	0.20	0.15	ADT = 2,251 - 4,500
	6 %	0.10	0.20	0.15	
	8 %	-	0.20	0.15	

หมายเหตุ

1. กรณีคั่นผิวจราจรคั่นทางมีค่า CBR < 4% ต้องออกแบบโครงสร้างคั่นทางเป็นแบบ
2. วัสดุที่ใช้ทำคั่นทางจะต้องมีค่า CBR ไม่น้อยกว่า CBR ของชั้นเดิม และไม่น้อยกว่า 4%
3. ความหนาของชั้นโครงสร้างคั่นทาง ต้องออกแบบเป็นรูปทรงแปดเหลี่ยมและสี่เหลี่ยม
4. ระยะเวลารอคอยแบบ 15 ปี ที่ไว้สำหรับจราจร 25 คัน/เขต (10 คัน/3 เขต)
5. หากปริมาณการจราจรมากกว่า 4,500 คัน/วัน ให้มีการพิจารณาเพิ่มความหนาผิวจราจร คสล. เพื่อเพิ่มความสามารถรับน้ำหนักบรรทุกของถนนทั้งชั้นผิวจราจรคั่นทางและชั้นรองคั่นทาง
6. งานถนนคอนกรีตเสริมเหล็ก (ประเภทที่ 2) ชั้นผิวจราจรคั่นทาง ปรับปรุงจากแบบ พท.2-201(2)/43 หน้า 3 ลงวันที่ ๒๐ กรกฎาคม ๒๕๖๓

	แผนมท.กรมการขนส่งทางบก สำนักบริหารการขนส่งทางบก
	กรมการขนส่งทางบก กรมการขนส่งทางบก
กรมการขนส่งทางบก กรมการขนส่งทางบก	กรมการขนส่งทางบก กรมการขนส่งทางบก
กรมการขนส่งทางบก กรมการขนส่งทางบก	กรมการขนส่งทางบก กรมการขนส่งทางบก