



บันทึกข้อความ

ส่วนราชการ สำนักงานเทศบาลตำบลบางปลา สำนักปลัดเทศบาล ฝ่ายบริหารงานทั่วไป งานธุรการ
ที่ สค. ๕๒๓๐๑/๗๓ วันที่ ๒๔ มกราคม ๒๕๖๘
เรื่อง รายงานข้อมูลสถิติการให้บริการประชาชนของเทศบาลตำบลบางปลา ประจำปีงบประมาณ พ.ศ. ๒๕๖๗
เรียน ปลัดเทศบาล / นายกเทศมนตรีตำบลบางปลา

๑. เรื่องเดิม

ด้วย สำนักงาน ป.ป.ช. ได้ดำเนินการประเมินคุณธรรมและความโปร่งใสในการดำเนินงานของหน่วยงานภาครัฐ (Integrity and Transparency Assessment : ITA) ประจำปีงบประมาณ พ.ศ. ๒๕๖๘ ซึ่งการประเมินฯ นั้น เทศบาลตำบลบางปลาต้องนำเข้าสู่ข้อมูลตามแบบตรวจการเปิดเผยข้อมูลสาธารณะ (OIT) และต้องเปิดเผยข้อมูลบนเว็บไซต์เทศบาลตำบลบางปลา ซึ่งในหัวข้อที่ ๙ การเปิดเผยข้อมูล ๐๑๑ ข้อมูลสถิติการให้บริการ กำหนดให้หน่วยงานรัฐแสดงข้อมูลสถิติ การให้บริการประชาชนผู้เข้ามาใช้บริการ ณ จุดให้บริการ (Walk in) และจำนวนผู้รับบริการผ่านทางช่องทาง E-Service ประจำปีงบประมาณ พ.ศ. ๒๕๖๗

๒. ข้อเท็จจริง

งานธุรการ ฝ่ายบริหารงานทั่วไป สำนักปลัดเทศบาล ในฐานะผู้ดูแลระบบและนำเข้าสู่ข้อมูลสู่ระบบ ITAS ได้ดำเนินการรวบรวมข้อมูลการให้บริการประชาชนของเทศบาลตำบลบางปลา ประจำปีงบประมาณ พ.ศ. ๒๕๖๗ โดยมีผู้ใช้บริการตามภารกิจของหน่วยงานในด้านต่างๆ ณ จุดให้บริการ (Walk in) จำนวน ๓,๐๓๙ ราย และผู้รับบริการผ่านทางช่องทาง E-Service จำนวน ๑๒ ราย รายละเอียดปรากฏตามเอกสารแนบ

๓. ระเบียบ/ข้อกำหนด

คู่มือการประเมินคุณธรรมและความโปร่งใสของหน่วยงานภาครัฐ (ITA) ประจำปีงบประมาณ พ.ศ. ๒๕๖๘

๔. ข้อเสนอเพื่อโปรดพิจารณาและดำเนินการ

เพื่อให้การประเมินคุณธรรมและความโปร่งใสของเทศบาลตำบลบางปลาเป็นไปด้วยความเรียบร้อยและบรรลุวัตถุประสงค์ ถูกต้องตามหลักเกณฑ์คู่มือการประเมินคุณธรรมและความโปร่งใสของหน่วยงานภาครัฐ ITA ประจำปีงบประมาณ พ.ศ. ๒๕๖๘ เห็นควรเผยแพร่รายงานข้อมูลสถิติการให้บริการประชาชนของเทศบาลตำบลบางปลา ประจำปีงบประมาณ พ.ศ. ๒๕๖๗ ผ่านทางเว็บไซต์หลักของเทศบาลตำบลบางปลาต่อไป

(นางสาวฐิติรัตน์ กัญจนพรวัฒน์)
เจ้าพนักงานธุรการชำนาญงาน

(นางสาวศรียรรว เลิศศรีนภาพร)
หัวหน้าฝ่ายบริหารงานทั่วไป



(นายมนัส โพธิ์เทศ)
หัวหน้าสำนักปลัดเทศบาล



(นายอนน จันท์เสม)
ผู้อำนวยการกองช่าง
รักษาราชการแทน รองปลัดเทศบาล



นางสุวิทย์ ฉ่ำคราม
นายกเทศมนตรีตำบลบางปลา

จำเอด

(สุวิทย์ ฉ่ำคราม)

ปลัดเทศบาล

๒๗ ๑๑ ๒๕๖๒



(นายชาตรี โพธิ์อบ)
นายกเทศมนตรีตำบลบางปลา

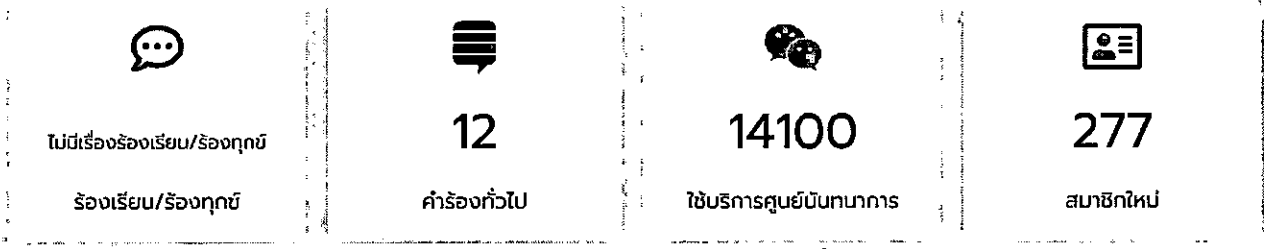
ข้อมูลเชิงสถิติการให้บริการ

หน้าหลัก > ข้อมูลเชิงสถิติการให้บริการ

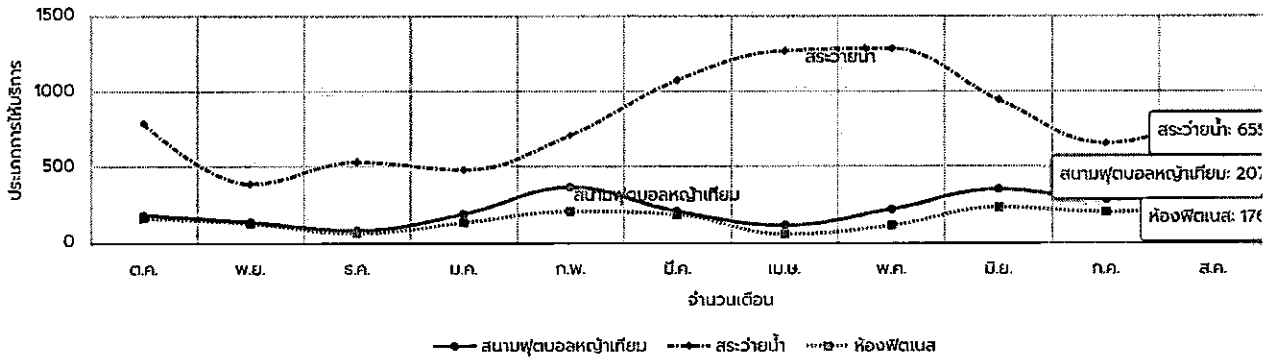
ปีงบประมาณปัจจุบัน 2568

ปีงบประมาณ 2567

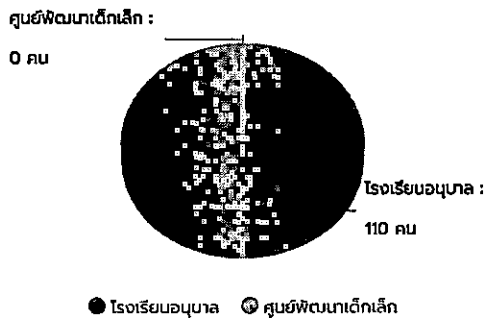
รายงานทางสถิติอื่น ๆ



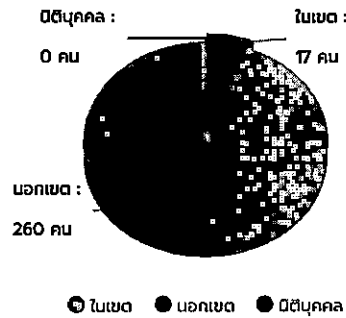
จำนวนสถิติการเข้าใช้บริการศูนย์บ่มตนการ จำแนกตามเดือน ของปีงบประมาณ 2567



จำนวนนักเรียน จำแนกตามประเภทโรงเรียน ในปี 2567



จำนวนสมาชิกใหม่ จำแนกตามประเภทของสมาชิก



รายงานข้อมูลสถิติการให้บริการประชาชนของเทศบาลตำบลบางปลา ประจำปีงบประมาณ พ.ศ. ๒๕๖๗
(ประจำเดือน ตุลาคม พ.ศ. ๒๕๖๖)

ลำดับ	รายการ	จำนวนผู้ให้บริการ (ณ จุดบริการ) (Walk in)	จำนวน ผู้ให้บริการ (E-Service)	หมายเหตุ
๑	การรับแจ้งการเกิด	๐	๐	
๒	การรับแจ้งการตาย	๐	๐	
๓	การรับแจ้งการย้ายออก	๑๐	๐	
๔	การรับแจ้งการย้ายเข้า	๒๖	๐	
๕	การแก้ไขรายการเอกสารการทะเบียนราษฎรและจำหน่ายรายการบุคคลและบ้าน	๑๐	๐	
๖	การขึ้นทะเบียนผู้สูงอายุ	๑๕	๐	
๗	การรับเบี้ยยังชีพผู้สูงอายุ	๓๓	๐	
๘	การรับเบี้ยยังชีพคนพิการ	๑๐	๐	
๙	การรับเบี้ยยังชีพผู้ป่วยเอดส์	๑	๐	
๑๐	การขอรับใบอนุญาตโรงงาน กิจกรรมอื่น ๆ	๘	๐	
๑๑	การขอรับใบอนุญาตห้องเช่า/ห้องแถว	๐	๐	
๑๒	การขอรับใบอนุญาตเสริมสวย/แต่งผม	๑	๐	
๑๓	การขอรับใบอนุญาตสถานที่สะสมอาหาร	๑	๐	
๑๔	การขอรับใบอนุญาตสถานที่จำหน่ายอาหาร	๓	๐	
๑๕	การให้บริการคำร้องซ่อมแซม/ปรับปรุง ถนน/ฝาท่อ	๐	๐	
๑๖	การให้บริการไฟฟ้าแสงสว่าง	๐	๐	
๑๗	การให้บริการขอข้อมูลข่าวสาร	๐	๐	
๑๘	การขออนุญาตก่อสร้าง	๘	๐	
๑๙	การรับรองการตรวจสอบอาคาร	๐	๐	
๒๐	การรับรองสิ่งปลูกสร้าง	๐	๐	
๒๑	การขออนุญาตประกอบธุรกิจพลังงาน	๐	๐	
๒๒	การขี้อ้างแนวเขตที่ดินสาธารณะ	๓	๐	
๒๓	การให้บริการคำร้องทั่วไป	๐	๐	
๒๔	ภาษีที่ดินและสิ่งปลูกสร้าง	๐	๐	
๒๕	ภาษีป้าย	๐	๐	
๒๖	ภาษีที่จัดเก็บเอง	๐	๐	
รวม (ราย)		๑๒๙	๐	

รายงานข้อมูลสถิติการให้บริการประชาชนของเทศบาลตำบลบางปลา ประจำปีงบประมาณ พ.ศ. ๒๕๖๗
(ประจำเดือน พฤศจิกายน พ.ศ. ๒๕๖๖)

ลำดับ	รายการ	จำนวนผู้ให้บริการ (ณ จุดบริการ) (Walk in)	จำนวน ผู้ให้บริการ (E-Service)	หมายเหตุ
๑	การรับแจ้งการเกิด	๐	๐	
๒	การรับแจ้งการตาย	๐	๐	
๓	การรับแจ้งการย้ายออก	๓๔	๐	
๔	การรับแจ้งการย้ายเข้า	๖๐	๐	
๕	การแก้ไขรายการเอกสารการทะเบียนราษฎรและจำหน่ายรายการบุคคลและบ้าน	๑๖	๐	
๖	การขึ้นทะเบียนผู้สูงอายุ	๑๐	๐	
๗	การรับเบี้ยยังชีพผู้สูงอายุ	๓๑	๐	
๘	การรับเบี้ยยังชีพคนพิการ	๙	๐	
๙	การรับเบี้ยยังชีพผู้ป่วยเอดส์	๑	๐	
๑๐	การขอรับใบอนุญาตโรงงาน กิจกรรมอื่น ๆ	๖	๐	
๑๑	การขอรับใบอนุญาตห้องเช่า/ห้องแถว	๑	๐	
๑๒	การขอรับใบอนุญาตเสริมสวย/แต่งผม	๐	๐	
๑๓	การขอรับใบอนุญาตสถานที่สะสมอาหาร	๑	๐	
๑๔	การขอรับใบอนุญาตสถานที่จำหน่ายอาหาร	๑	๐	
๑๕	การให้บริการคำร้องซ่อมแซม/ปรับปรุง ถนน/ฝาท่อ	๒	๐	
๑๖	การให้บริการไฟฟ้าแสงสว่าง	๐	๐	
๑๗	การให้บริการขอข้อมูลข่าวสาร	๓	๐	
๑๘	การขออนุญาตก่อสร้าง	๑	๐	
๑๙	การรับรองการตรวจสอบอาคาร	๐	๐	
๒๐	การรับรองสิ่งปลูกสร้าง	๐	๐	
๒๑	การขออนุญาตประกอบธุรกิจพลังงาน	๐	๐	
๒๒	การชี้ระวางแนวเขตที่ดินสาธารณะ	๑	๐	
๒๓	การให้บริการคำร้องทั่วไป	๐	๐	
๒๔	ภาษีที่ดินและสิ่งปลูกสร้าง	๑๑	๐	
๒๕	ภาษีป้าย	๖๖	๐	
๒๖	ภาษีที่จัดเก็บเอง	๗๗	๐	
รวม (ราย)		๓๓๑	๐	

รายงานข้อมูลสถิติการให้บริการประชาชนของเทศบาลตำบลบางปลา ประจำปีงบประมาณ พ.ศ. ๒๕๖๗
(ประจำเดือน ธันวาคม พ.ศ. ๒๕๖๖)

ลำดับ	รายการ	จำนวนผู้ให้บริการ (ณ จุดบริการ) (Walk in)	จำนวน ผู้ให้บริการ (E-Service)	หมายเหตุ
๑	การรับแจ้งการเกิด	๐	๐	
๒	การรับแจ้งการตาย	๐	๐	
๓	การรับแจ้งการย้ายออก	๔๕	๐	
๔	การรับแจ้งการย้ายเข้า	๗๑	๐	
๕	การแก้ไขรายการเอกสารการทะเบียนราษฎรและจำหน่ายรายการบุคคลและบ้าน	๑๑	๐	
๖	การขึ้นทะเบียนผู้สูงอายุ	๓	๐	
๗	การรับเบี้ยยังชีพผู้สูงอายุ	๒๙	๐	
๘	การรับเบี้ยยังชีพคนพิการ	๙	๐	
๙	การรับเบี้ยยังชีพผู้ป่วยเอดส์	๑	๐	
๑๐	การขอรับใบอนุญาตโรงงาน กิจการอื่น ๆ	๓	๐	
๑๑	การขอรับใบอนุญาตห้องเช่า/ห้องแถว	๐	๐	
๑๒	การขอรับใบอนุญาตเสริมสวย/แต่งผม	๑	๐	
๑๓	การขอรับใบอนุญาตสถานที่สะสมอาหาร	๐	๐	
๑๔	การขอรับใบอนุญาตสถานที่จำหน่ายอาหาร	๐	๐	
๑๕	การให้บริการคำร้องซ่อมแซม/ปรับปรุง ถนน/ฝาท่อ	๑	๐	
๑๖	การให้บริการไฟฟ้าแสงสว่าง	๐	๐	
๑๗	การให้บริการขอข้อมูลข่าวสาร	๑	๐	
๑๘	การขออนุญาตก่อสร้าง	๓	๐	
๑๙	การรับรองการตรวจสอบอาคาร	๐	๐	
๒๐	การรับรองสิ่งปลูกสร้าง	๑	๐	
๒๑	การขออนุญาตประกอบธุรกิจพลังงาน	๐	๐	
๒๒	การชี้ระวางแนวเขตที่ดินสาธารณะ	๑	๐	
๒๓	การให้บริการคำร้องทั่วไป	๐	๑	
๒๔	ภาษีที่ดินและสิ่งปลูกสร้าง	๘๕	๐	
๒๕	ภาษีป้าย	๗๒	๐	
๒๖	ภาษีที่จัดเก็บเอง	๑๕๗	๐	
รวม (ราย)		๔๙๔	๑	

รายงานข้อมูลสถิติการให้บริการประชาชนของเทศบาลตำบลบางปลา ประจำปีงบประมาณ พ.ศ. ๒๕๖๗
(ประจำเดือน มกราคม พ.ศ. ๒๕๖๗)

ลำดับ	รายการ	จำนวนผู้ให้บริการ (ณ จุดบริการ) (Walk in)	จำนวน ผู้ให้บริการ (E-Service)	หมายเหตุ
๑	การรับแจ้งการเกิด	๐	๐	
๒	การรับแจ้งการตาย	๐	๐	
๓	การรับแจ้งการย้ายออก	๓๐	๐	
๔	การรับแจ้งการย้ายเข้า	๔๑	๐	
๕	การแก้ไขรายการเอกสารการทะเบียนราษฎรและจำหน่ายรายการบุคคลและบ้าน	๑๕	๐	
๖	การขึ้นทะเบียนผู้สูงอายุ	๓	๐	
๗	การรับเบี้ยยังชีพผู้สูงอายุ	๒๘	๐	
๘	การรับเบี้ยยังชีพคนพิการ	๙	๐	
๙	การรับเบี้ยยังชีพผู้ป่วยเอดส์	๑	๐	
๑๐	การขอรับใบอนุญาตโรงงาน กิจการอื่น ๆ	๒	๐	
๑๑	การขอรับใบอนุญาตห้องเช่า/ห้องแถว	๐	๐	
๑๒	การขอรับใบอนุญาตเสริมสวย/แต่งผม	๒	๐	
๑๓	การขอรับใบอนุญาตสถานที่สะสมอาหาร	๐	๐	
๑๔	การขอรับใบอนุญาตสถานที่จำหน่ายอาหาร	๐	๐	
๑๕	การให้บริการคำร้องซ่อมแซม/ปรับปรุง ถนน/ฝาท่อ	๑	๐	
๑๖	การให้บริการไฟฟ้าแสงสว่าง	๒	๐	
๑๗	การให้บริการขอข้อมูลข่าวสาร	๐	๐	
๑๘	การขออนุญาตก่อสร้าง	๑	๐	
๑๙	การรับรองการตรวจสอบอาคาร	๑	๐	
๒๐	การรับรองสิ่งปลูกสร้าง	๑	๐	
๒๑	การขออนุญาตประกอบธุรกิจพลังงาน	๐	๐	
๒๒	การชี้ระวางแนวเขตที่ดินสาธารณะ	๔	๐	
๒๓	การให้บริการคำร้องทั่วไป	๐	๐	
๒๔	ภาษีที่ดินและสิ่งปลูกสร้าง	๑๒๐	๐	
๒๕	ภาษีป้าย	๐	๐	
๒๖	ภาษีที่จัดเก็บเอง	๑๒๐	๐	
รวม (ราย)		๓๘๑	๐	

รายงานข้อมูลสถิติการให้บริการประชาชนของเทศบาลตำบลบางปลา ประจำปีงบประมาณ พ.ศ. ๒๕๖๗
(ประจำเดือน กุมภาพันธ์ พ.ศ. ๒๕๖๗)

ลำดับ	รายการ	จำนวนผู้ให้บริการ (ณ จุดบริการ) (Walk in)	จำนวน ผู้ให้บริการ (E-Service)	หมายเหตุ
๑	การรับแจ้งการเกิด	๐	๐	
๒	การรับแจ้งการตาย	๑	๐	
๓	การรับแจ้งการย้ายออก	๔๕	๐	
๔	การรับแจ้งการย้ายเข้า	๖๖	๐	
๕	การแก้ไขรายการเอกสารการทะเบียนราษฎรและจำหน่ายรายการบุคคลและบ้าน	๑๕	๐	
๖	การขึ้นทะเบียนผู้สูงอายุ	๑๑	๐	
๗	การรับเบี้ยยังชีพผู้สูงอายุ	๒๘	๐	
๘	การรับเบี้ยยังชีพคนพิการ	๘	๐	
๙	การรับเบี้ยยังชีพผู้ป่วยเอดส์	๑	๐	
๑๐	การขอรับใบอนุญาตโรงงาน กิจการอื่น ๆ	๓	๐	
๑๑	การขอรับใบอนุญาตห้องเช่า/ห้องแถว	๒	๐	
๑๒	การขอรับใบอนุญาตเสริมสวย/แต่งผม	๐	๐	
๑๓	การขอรับใบอนุญาตสถานที่สะสมอาหาร	๐	๐	
๑๔	การขอรับใบอนุญาตสถานที่จำหน่ายอาหาร	๒	๐	
๑๕	การให้บริการคำร้องซ่อมแซม/ปรับปรุง ถนน/ฝาท่อ	๑	๐	
๑๖	การให้บริการไฟฟ้าแสงสว่าง	๑	๐	
๑๗	การให้บริการขอข้อมูลข่าวสาร	๑	๐	
๑๘	การขออนุญาตก่อสร้าง	๐	๐	
๑๙	การรับรองการตรวจสอบอาคาร	๑	๐	
๒๐	การรับรองสิ่งปลูกสร้าง	๐	๐	
๒๑	การขออนุญาตประกอบธุรกิจพลังงาน	๐	๐	
๒๒	การชี้ระวางแนวเขตที่ดินสาธารณะ	๒	๐	
๒๓	การให้บริการคำร้องทั่วไป	๐	๑	
๒๔	ภาษีที่ดินและสิ่งปลูกสร้าง	๔๕	๐	
๒๕	ภาษีป้าย	๔	๐	
๒๖	ภาษีที่จัดเก็บเอง	๐	๐	
รวม (ราย)		๒๓๗	๑	

รายงานข้อมูลสถิติการให้บริการประชาชนของเทศบาลตำบลบางปลา ประจำปีงบประมาณ พ.ศ. ๒๕๖๗
(ประจำเดือน มีนาคม พ.ศ. ๒๕๖๗)

ลำดับ	รายการ	จำนวนผู้ใช้บริการ (ณ จุดบริการ) (Walk in)	จำนวน ผู้ใช้บริการ (E-Service)	หมายเหตุ
๑	การรับแจ้งการเกิด	๐	๐	
๒	การรับแจ้งการตาย	๕	๐	
๓	การรับแจ้งการย้ายออก	๓๓	๐	
๔	การรับแจ้งการย้ายเข้า	๓๙	๐	
๕	การแก้ไขรายการเอกสารการทะเบียนราษฎรและจำหน่ายรายการบุคคลและบ้าน	๑๔	๐	
๖	การขึ้นทะเบียนผู้สูงอายุ	๑๔	๐	
๗	การรับเบี้ยยังชีพผู้สูงอายุ	๒๖	๐	
๘	การรับเบี้ยยังชีพคนพิการ	๖	๐	
๙	การรับเบี้ยยังชีพผู้ป่วยเอดส์	๑	๐	
๑๐	การขอรับใบอนุญาตโรงงาน กิจการอื่น ๆ	๒	๐	
๑๑	การขอรับใบอนุญาตห้องเช่า/ห้องแถว	๐	๐	
๑๒	การขอรับใบอนุญาตเสริมสวย/แต่งผม	๐	๐	
๑๓	การขอรับใบอนุญาตสถานที่สะสมอาหาร	๐	๐	
๑๔	การขอรับใบอนุญาตสถานที่จำหน่ายอาหาร	๐	๐	
๑๕	การให้บริการคำร้องซ่อมแซม/ปรับปรุง ถนน/ฝาท่อ	๓	๐	
๑๖	การให้บริการไฟฟ้าแสงสว่าง	๐	๐	
๑๗	การให้บริการขอข้อมูลข่าวสาร	๐	๐	
๑๘	การขออนุญาตก่อสร้าง	๑	๐	
๑๙	การรับรองการตรวจสอบอาคาร	๐	๐	
๒๐	การรับรองสิ่งปลูกสร้าง	๐	๐	
๒๑	การขออนุญาตประกอบธุรกิจพลังงาน	๐	๐	
๒๒	การชี้ระวางแนวเขตที่ดินสาธารณะ	๒	๐	
๒๓	การให้บริการคำร้องทั่วไป	๐	๒	
๒๔	ภาษีที่ดินและสิ่งปลูกสร้าง	๔๖	๐	
๒๕	ภาษีป้าย	๓	๐	
๒๖	ภาษีที่จัดเก็บเอง	๔๙	๐	
รวม (ราย)		๒๔๔	๒	

รายงานข้อมูลสถิติการให้บริการประชาชนของเทศบาลตำบลบางปลา ประจำปีงบประมาณ พ.ศ. ๒๕๖๗
(ประจำเดือน เมษายน พ.ศ. ๒๕๖๗)

ลำดับ	รายการ	จำนวนผู้ใช้บริการ (ณ จุดบริการ) (Walk in)	จำนวน ผู้ใช้บริการ (E-Service)	หมายเหตุ
๑	การรับแจ้งการเกิด	๐	๐	
๒	การรับแจ้งการตาย	๐	๐	
๓	การรับแจ้งการย้ายออก	๒๘	๐	
๔	การรับแจ้งการย้ายเข้า	๔๕	๐	
๕	การแก้ไขรายการเอกสารการทะเบียนราษฎรและจำหน่ายรายการบุคคลและบ้าน	๗	๐	
๖	การขึ้นทะเบียนผู้สูงอายุ	๘	๐	
๗	การรับเบี้ยยังชีพผู้สูงอายุ	๒๒	๐	
๘	การรับเบี้ยยังชีพคนพิการ	๕	๐	
๙	การรับเบี้ยยังชีพผู้ป่วยเอดส์	๑	๐	
๑๐	การขอรับใบอนุญาตโรงงาน กิจการอื่น ๆ	๕	๐	
๑๑	การขอรับใบอนุญาตห้องเช่า/ห้องแถว	๐	๐	
๑๒	การขอรับใบอนุญาตเสริมสวย/แต่งผม	๑	๐	
๑๓	การขอรับใบอนุญาตสถานที่สะสมอาหาร	๐	๐	
๑๔	การขอรับใบอนุญาตสถานที่จำหน่ายอาหาร	๐	๐	
๑๕	การให้บริการคำร้องซ่อมแซม/ปรับปรุง ถนน/ฝาท่อ	๒	๐	
๑๖	การให้บริการไฟฟ้าแสงสว่าง	๑	๐	
๑๗	การให้บริการขอข้อมูลข่าวสาร	๐	๐	
๑๘	การขออนุญาตก่อสร้าง	๗	๐	
๑๙	การรับรองการตรวจสอบอาคาร	๑	๐	
๒๐	การรับรองสิ่งปลูกสร้าง	๓	๐	
๒๑	การขออนุญาตประกอบธุรกิจพลังงาน	๐	๐	
๒๒	การชี้ระวางแนวเขตที่ดินสาธารณะ	๐	๐	
๒๓	การให้บริการคำร้องทั่วไป	๐	๑๒	
๒๔	ภาษีที่ดินและสิ่งปลูกสร้าง	๔๖	๐	
๒๕	ภาษีป้าย	๑	๐	
๒๖	ภาษีที่จัดเก็บเอง	๔๗	๐	
รวม (ราย)		๒๓๐	๑๒	

รายงานข้อมูลสถิติการให้บริการประชาชนของเทศบาลตำบลบางปลา ประจำปีงบประมาณ พ.ศ. ๒๕๖๗
(ประจำเดือน พฤษภาคม พ.ศ. ๒๕๖๗)

ลำดับ	รายการ	จำนวนผู้ให้บริการ (ณ จุดบริการ) (Walk in)	จำนวน ผู้ให้บริการ (E-Service)	หมายเหตุ
๑	การรับแจ้งการเกิด	๐	๐	
๒	การรับแจ้งการตาย	๐	๐	
๓	การรับแจ้งการย้ายออก	๓๔	๐	
๔	การรับแจ้งการย้ายเข้า	๖๒	๐	
๕	การแก้ไขรายการเอกสารการทะเบียนราษฎรและจำหน่ายรายการบุคคลและบ้าน	๑๐	๐	
๖	การขึ้นทะเบียนผู้สูงอายุ	๑๐	๐	
๗	การรับเบี้ยยังชีพผู้สูงอายุ	๒๑	๐	
๘	การรับเบี้ยยังชีพคนพิการ	๕	๐	
๙	การรับเบี้ยยังชีพผู้ป่วยเอดส์	๑	๐	
๑๐	การขอรับใบอนุญาตโรงงาน กิจการอื่น ๆ	๑	๐	
๑๑	การขอรับใบอนุญาตห้องเช่า/ห้องแถว	๑	๐	
๑๒	การขอรับใบอนุญาตเสริมสวย/แต่งผม	๐	๐	
๑๓	การขอรับใบอนุญาตสถานที่สะสมอาหาร	๑	๐	
๑๔	การขอรับใบอนุญาตสถานที่จำหน่ายอาหาร	๖	๐	
๑๕	การให้บริการคำร้องซ่อมแซม/ปรับปรุง ถนน/ฝาท่อ	๐	๐	
๑๖	การให้บริการไฟฟ้าแสงสว่าง	๐	๐	
๑๗	การให้บริการขอข้อมูลข่าวสาร	๑	๐	
๑๘	การขออนุญาตก่อสร้าง	๘	๐	
๑๙	การรับรองการตรวจสอบอาคาร	๕	๐	
๒๐	การรับรองสิ่งปลูกสร้าง	๑	๐	
๒๑	การขออนุญาตประกอบธุรกิจพลังงาน	๐	๐	
๒๒	การชี้ระวางแนวเขตที่ดินสาธารณะ	๓	๐	
๒๓	การให้บริการคำร้องทั่วไป	๐	๓	
๒๔	ภาษีที่ดินและสิ่งปลูกสร้าง	๐	๐	
๒๕	ภาษีป้าย	๑	๐	
๒๖	ภาษีที่จัดเก็บเอง	๑	๐	
รวม (ราย)		๑๗๒	๓	

รายงานข้อมูลสถิติการให้บริการประชาชนของเทศบาลตำบลบางปลา ประจำปีงบประมาณ พ.ศ. ๒๕๖๗
(ประจำเดือน มิถุนายน พ.ศ. ๒๕๖๗)

ลำดับ	รายการ	จำนวนผู้ให้บริการ (ณ จุดบริการ) (Walk in)	จำนวน ผู้ให้บริการ (E-Service)	หมายเหตุ
๑	การรับแจ้งการเกิด	๐	๐	
๒	การรับแจ้งการตาย	๒	๐	
๓	การรับแจ้งการย้ายออก	๓๕	๐	
๔	การรับแจ้งการย้ายเข้า	๖๐	๐	
๕	การแก้ไขรายการเอกสารการทะเบียนราษฎรและจำหน่ายรายการบุคคลและบ้าน	๔	๐	
๖	การขึ้นทะเบียนผู้สูงอายุ	๑๘	๐	
๗	การรับเบี้ยยังชีพผู้สูงอายุ	๒๐	๐	
๘	การรับเบี้ยยังชีพคนพิการ	๕	๐	
๙	การรับเบี้ยยังชีพผู้ป่วยเอดส์	๑	๐	
๑๐	การขอรับใบอนุญาตโรงงาน กิจการอื่น ๆ	๒	๐	
๑๑	การขอรับใบอนุญาตห้องเช่า/ห้องแถว	๐	๐	
๑๒	การขอรับใบอนุญาตเสริมสวย/แต่งผม	๐	๐	
๑๓	การขอรับใบอนุญาตสถานที่สะสมอาหาร	๐	๐	
๑๔	การขอรับใบอนุญาตสถานที่จำหน่ายอาหาร	๐	๐	
๑๕	การให้บริการคำร้องซ่อมแซม/ปรับปรุง ถนน/ฝาท่อ	๔	๐	
๑๖	การให้บริการไฟฟ้าแสงสว่าง	๐	๐	
๑๗	การให้บริการขอข้อมูลข่าวสาร	๐	๐	
๑๘	การขออนุญาตก่อสร้าง	๓	๐	
๑๙	การรับรองการตรวจสอบอาคาร	๐	๐	
๒๐	การรับรองสิ่งปลูกสร้าง	๐	๐	
๒๑	การขออนุญาตประกอบธุรกิจพลังงาน	๐	๐	
๒๒	การชี้ระวางแนวเขตที่ดินสาธารณะ	๐	๐	
๒๓	การให้บริการคำร้องทั่วไป	๐	๘	
๒๔	ภาษีที่ดินและสิ่งปลูกสร้าง	๐	๐	
๒๕	ภาษีป้าย	๘	๐	
๒๖	ภาษีที่จัดเก็บเอง	๘	๐	
รวม (ราย)		๑๗๐	๘	

รายงานข้อมูลสถิติการให้บริการประชาชนของเทศบาลตำบลบางปลา ประจำปีงบประมาณ พ.ศ. ๒๕๖๗
(ประจำเดือน กรกฎาคม พ.ศ. ๒๕๖๗)

ลำดับ	รายการ	จำนวนผู้ให้บริการ (ณ จุดบริการ) (Walk in)	จำนวน ผู้ให้บริการ (E-Service)	หมายเหตุ
๑	การรับแจ้งการเกิด	๐	๐	
๒	การรับแจ้งการตาย	๑	๐	
๓	การรับแจ้งการย้ายออก	๒๔	๐	
๔	การรับแจ้งการย้ายเข้า	๖๗	๐	
๕	การแก้ไขรายการเอกสารการทะเบียนราษฎรและจำหน่ายรายการบุคคลและบ้าน	๑๐	๐	
๖	การขึ้นทะเบียนผู้สูงอายุ	๔๑	๐	
๗	การรับเบี้ยยังชีพผู้สูงอายุ	๑๑	๐	
๘	การรับเบี้ยยังชีพคนพิการ	๕	๐	
๙	การรับเบี้ยยังชีพผู้ป่วยเอดส์	๑	๐	
๑๐	การขอรับใบอนุญาตโรงงาน กิจการอื่น ๆ	๐	๐	
๑๑	การขอรับใบอนุญาตห้องเช่า/ห้องแถว	๐	๐	
๑๒	การขอรับใบอนุญาตเสริมสวย/แต่งผม	๐	๐	
๑๓	การขอรับใบอนุญาตสถานที่สะสมอาหาร	๖๕	๐	
๑๔	การขอรับใบอนุญาตสถานที่จำหน่ายอาหาร	๒๗	๐	
๑๕	การให้บริการคำร้องซ่อมแซม/ปรับปรุง ถนน/ฝาท่อ	๑	๐	
๑๖	การให้บริการไฟฟ้าแสงสว่าง	๐	๐	
๑๗	การให้บริการขอข้อมูลข่าวสาร	๐	๐	
๑๘	การขออนุญาตก่อสร้าง	๓	๐	
๑๙	การรับรองการตรวจสอบอาคาร	๐	๐	
๒๐	การรับรองสิ่งปลูกสร้าง	๐	๐	
๒๑	การขออนุญาตประกอบธุรกิจพลังงาน	๐	๐	
๒๒	การขึ้นระวางแนวเขตที่ดินสาธารณะ	๑	๐	
๒๓	การให้บริการคำร้องทั่วไป	๐	๖	
๒๔	ภาษีที่ดินและสิ่งปลูกสร้าง	๐	๐	
๒๕	ภาษีป้าย	๐	๐	
๒๖	ภาษีที่จัดเก็บเอง	๐	๐	
รวม (ราย)		๒๕๗	๖	

รายงานข้อมูลสถิติการให้บริการประชาชนของเทศบาลตำบลบางปลา ประจำปีงบประมาณ พ.ศ. ๒๕๖๗
(ประจำเดือน สิงหาคม พ.ศ. ๒๕๖๗)

ลำดับ	รายการ	จำนวนผู้ใช้บริการ (ณ จุดบริการ) (Walk in)	จำนวน ผู้ใช้บริการ (E-Service)	หมายเหตุ
๑	การรับแจ้งการเกิด	๐	๐	
๒	การรับแจ้งการตาย	๒	๐	
๓	การรับแจ้งการย้ายออก	๒๑	๐	
๔	การรับแจ้งการย้ายเข้า	๓๐	๐	
๕	การแก้ไขรายการเอกสารการทะเบียนราษฎรและจำหน่ายรายการบุคคลและบ้าน	๙	๐	
๖	การขึ้นทะเบียนผู้สูงอายุ	๑	๐	
๗	การรับเบี้ยยังชีพผู้สูงอายุ	๘	๐	
๘	การรับเบี้ยยังชีพคนพิการ	๓	๐	
๙	การรับเบี้ยยังชีพผู้ป่วยเอดส์	๑	๐	
๑๐	การขอรับใบอนุญาตโรงงาน กิจการอื่น ๆ	๔	๐	
๑๑	การขอรับใบอนุญาตห้องเช่า/ห้องแถว	๐	๐	
๑๒	การขอรับใบอนุญาตเสริมสวย/แต่งผม	๐	๐	
๑๓	การขอรับใบอนุญาตสถานที่สะสมอาหาร	๗	๐	
๑๔	การขอรับใบอนุญาตสถานที่จำหน่ายอาหาร	๒	๐	
๑๕	การให้บริการคำร้องซ่อมแซม/ปรับปรุง ถนน/ฝาท่อ	๐	๐	
๑๖	การให้บริการไฟฟ้าแสงสว่าง	๒	๐	
๑๗	การให้บริการขอข้อมูลข่าวสาร	๐	๐	
๑๘	การขออนุญาตก่อสร้าง	๒	๐	
๑๙	การรับรองการตรวจสอบอาคาร	๖	๐	
๒๐	การรับรองสิ่งปลูกสร้าง	๑	๐	
๒๑	การขออนุญาตประกอบธุรกิจพลังงาน	๐	๐	
๒๒	การชี้ระวางแนวเขตที่ดินสาธารณะ	๔	๐	
๒๓	การให้บริการคำร้องทั่วไป	๐	๓	
๒๔	ภาษีที่ดินและสิ่งปลูกสร้าง	๐	๐	
๒๕	ภาษีป้าย	๐	๐	
๒๖	ภาษีที่จัดเก็บเอง	๐	๐	
รวม (ราย)		๑๐๓	๓	

รายงานข้อมูลสถิติการให้บริการประชาชนของเทศบาลตำบลบางปลา ประจำปีงบประมาณ พ.ศ. ๒๕๖๗
(ประจำเดือน กันยายน พ.ศ. ๒๕๖๗)

ลำดับ	รายการ	จำนวนผู้ให้บริการ (ณ จุดบริการ) (Walk in)	จำนวน ผู้ให้บริการ (E-Service)	หมายเหตุ
๑	การรับแจ้งการเกิด	๐	๐	
๒	การรับแจ้งการตาย	๔	๐	
๓	การรับแจ้งการย้ายออก	๒๖	๐	
๔	การรับแจ้งการย้ายเข้า	๕๒	๐	
๕	การแก้ไขรายการเอกสารการทะเบียนราษฎรและจำหน่ายรายการบุคคลและบ้าน	๖	๐	
๖	การขึ้นทะเบียนผู้สูงอายุ	๓	๐	
๗	การรับเบี้ยยังชีพผู้สูงอายุ	๘	๐	
๘	การรับเบี้ยยังชีพคนพิการ	๓	๐	
๙	การรับเบี้ยยังชีพผู้ป่วยเอดส์	๑	๐	
๑๐	การขอรับใบอนุญาตโรงงาน กิจการอื่น ๆ	๖๓	๐	
๑๑	การขอรับใบอนุญาตห้องเช่า/ห้องแถว	๙๗	๐	
๑๒	การขอรับใบอนุญาตเสริมสวย/แต่งผม	๑๑	๐	
๑๓	การขอรับใบอนุญาตสถานที่สะสมอาหาร	๐	๐	
๑๔	การขอรับใบอนุญาตสถานที่จำหน่ายอาหาร	๒	๐	
๑๕	การให้บริการคำร้องซ่อมแซม/ปรับปรุง ถนน/ฝาท่อ	๒	๐	
๑๖	การให้บริการไฟฟ้าแสงสว่าง	๓	๐	
๑๗	การให้บริการขอข้อมูลข่าวสาร	๐	๐	
๑๘	การขออนุญาตก่อสร้าง	๔	๐	
๑๙	การรับรองการตรวจสอบอาคาร	๑	๐	
๒๐	การรับรองสิ่งปลูกสร้าง	๐	๐	
๒๑	การขออนุญาตประกอบธุรกิจพลังงาน	๐	๐	
๒๒	การชี้ระวางแนวเขตที่ดินสาธารณะ	๕	๐	
๒๓	การให้บริการคำร้องทั่วไป	๐	๒	
๒๔	ภาษีที่ดินและสิ่งปลูกสร้าง	๐	๐	
๒๕	ภาษีป้าย	๐	๐	
๒๖	ภาษีที่จัดเก็บเอง	๐	๐	
รวม (ราย)		๒๙๑	๒	